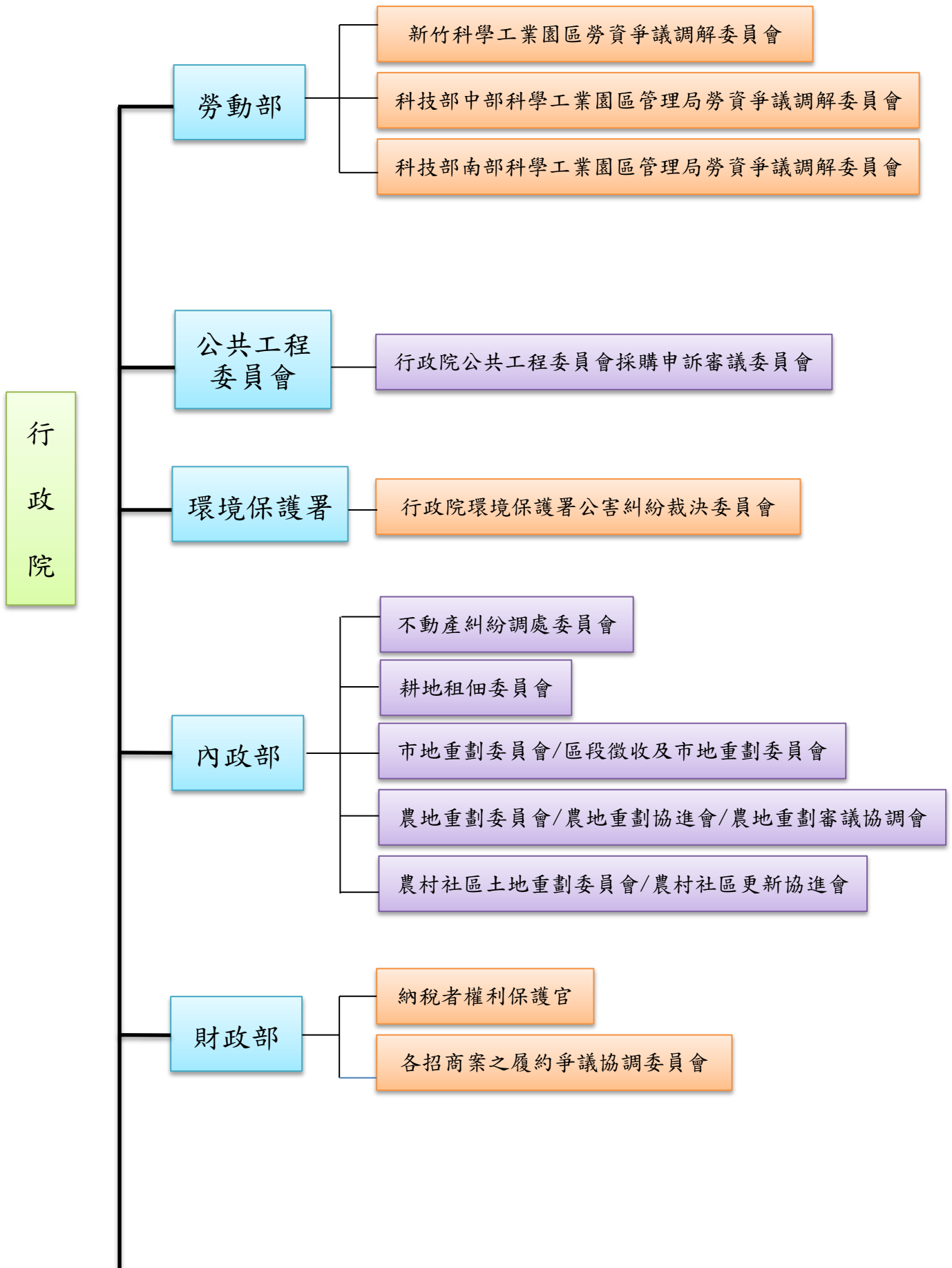


# 行政院所屬各機關之訴訟外紛爭解決機構



## 經濟部

積體電路電路佈局鑑定暨調解委員會

經濟部智慧財產局著作權審議及調解委員會

經濟部水利署公共工程履約爭議協處小組

臺北水源特定區建築爭議事件評審委員會

經濟部公共工程履約爭議處理小組

再生能源發展 ADR

汽電共生系統 ADR

經濟部能源局民營發電科 ADR

礦業經營損失爭議 ADR(任務性召集，尚無固定設置)

土地使用權爭議 ADR(任務性召集，尚無固定設置)

土石採取補償爭議 ADR

## 交通部

第一類電信事業間，應於一方提出網路互連要求之日起三個月內達成協議；其不能於三個月內達成協議時，應由電信總局依申請或依職權裁決之。

第一類電信事業間，於一方提出修改或重新簽訂網路互連協議之日起，逾三個月仍未達成協議時，由電信總局依申請裁決之。

第一類電信事業間，不履行網路互連協議時，於法定互連協議應約定事項範圍內，由電信總局依申請裁決之。(電信法第 16 條第 3、4、5 項)

## 國家通訊傳播委員會

系統經營者與頻道供應事業間之爭議，或系統經營者間之爭議，得向中央主管機關申請調處(有線廣播電視法第 55 條)

地方自治團體

採購申訴

(政府採購法第86條)

臺北市政府採購申訴審議委員會

新北市政府採購申訴審議委員會

桃園市政府採購申訴審議委員會

台中市政府採購申訴審議委員會

台南市政府採購申訴審議委員會

高雄市政府採購申訴審議委員會

公害糾紛

(公害糾紛處理法第4條)

臺北市政府公害糾紛調處委員會

新北市政府公害糾紛調處委員會

基隆市公害糾紛調處委員會

桃園市政府公害糾紛調處委員會

新竹市政府公害糾紛調處委員會

新竹縣政府公害糾紛調處委員會

苗栗縣公害糾紛調處委員會

臺中市政府公害糾紛調處委員會

彰化縣公害糾紛調處委員會

南投縣政府公害糾紛調處委員會

雲林縣政府公害糾紛調處委員會

嘉義市政府公害糾紛調處委員會

嘉義縣政府公害糾紛調處委員會

臺南市公害糾紛調處委員會

高雄市政府公害糾紛調處委員會

屏東縣政府公害糾紛調處委員會

宜蘭縣政府公害糾紛調處委員會

花蓮縣公害糾紛調處委員會

臺東縣政府公害糾紛調處委員會

澎湖縣政府公害糾紛調處委員會

金門縣政府公害糾紛調處委員會

連江縣政府公害糾紛調處委員會

醫事審議  
(醫療法 99 條)

臺北市政府衛生局醫療爭議調處小組

新北市醫事審議委員會-醫療爭議調處小組

基隆市醫事審議委員會

桃園市政府醫事審議委員會

新竹市政府醫事審議委員會

新竹縣醫療爭議調處委員會

苗栗縣政府醫事審議委員會

臺中市政府醫事審議委員會

彰化縣政府醫事審議委員會醫療糾紛調處小組

南投縣醫事審議委員會

雲林縣醫事審議委員會

嘉義市醫事審議委員會

嘉義縣政府醫事審議委員會

醫事審議委員會-醫療爭議調處(臺南市)

醫事審議委員會(高雄市)

醫事審議委員會(屏東縣)

宜蘭縣醫事審議委員會

花蓮縣衛生局醫事審議委員會

臺東縣政府審議委員會

澎湖縣政府醫事審議委員會

金門縣政府醫事審議委員會

連江縣立醫院病人安全委員會暨醫療糾紛關懷小組

調解委員會  
(鄉鎮市調解條例第1條)

臺北市松山區  
調解委員會

臺北市信義區  
調解委員會

臺北市大安區  
調解委員會

臺北市中山區  
調解委員會

臺北市中正區  
調解委員會

臺北市大同區  
調解委員會

臺北市萬華區  
調解委員會

臺北市文山區  
調解委員會

臺北市南港區  
調解委員會

臺北市內湖區  
調解委員會

臺北市士林區  
調解委員會

臺北市北投區  
調解委員會

新北市石門區  
調解委員會

新北市平溪區  
調解委員會

新北市五股區  
調解委員會

新北市烏來區  
調解委員會

新北市八里區  
調解委員會

新北市蘆洲區  
調解委員會

新北市永和區  
調解委員會

新北市林口區  
調解委員會

新北市土城區  
調解委員會

新北市新店區  
調解委員會

新北市三重區  
調解委員會

新北市三芝區  
調解委員會

新北市貢寮區  
調解委員會

新北市深坑區  
調解委員會

新北市樹林區  
調解委員會

新北市泰山區  
調解委員會

新北市瑞芳區  
調解委員會

新北市金山區  
調解委員會

新北市萬里區  
調解委員會

新北市新莊區  
調解委員會

新北市三峽區  
調解委員會

新北市板橋區  
調解委員會

新北市汐止區  
調解委員會

新北市鶯歌區  
調解委員會

新北市淡水區  
調解委員會

新北市中和區  
調解委員會

新北市石碇區  
調解委員會

新北市雙溪區  
調解委員會

新北市坪林區  
調解委員會

桃園市桃園區  
調解委員會

桃園市中壢區  
調解委員會

桃園市平鎮區  
調解委員會

桃園市八德區  
調解委員會

桃園市楊梅區  
調解委員會

桃園市蘆竹區  
調解委員會

桃園市大園區  
調解委員會

桃園市龜山區  
調解委員會

桃園市大溪區  
調解委員會

桃園市龍潭區  
調解委員會

桃園市新屋區  
調解委員會

桃園市觀音區  
調解委員會

桃園市復興區  
調解委員會

新竹縣五峰鄉  
調解委員會

新竹縣北埔鄉  
調解委員會

新竹縣尖石鄉  
調解委員會

新竹縣竹北市  
調解委員會

新竹縣竹東鎮  
調解委員會

新竹縣芎林鄉  
調解委員會

新竹縣峨眉鄉  
調解委員會

新竹縣湖口鄉  
調解委員會

新竹縣新埔鎮 調解委員會	新竹縣新豐鄉 調解委員會	新竹縣橫山鄉 調解委員會	新竹縣關西鎮 調解委員會
新竹縣寶山鄉 調解委員會	新竹市東區調 解委員會	新竹市北區調 解委員會	新竹市香山區 調解委員會

苗栗縣三義鄉 調解委員會	苗栗縣大湖鄉 調解委員會	苗栗縣三灣鄉 調解委員會	苗栗縣西湖鄉 調解委員會
苗栗縣卓蘭鎮 調解委員會	苗栗縣南庄鄉 調解委員會	苗栗縣後龍鎮 調解委員會	苗栗縣苑裡鎮 調解委員會
苗栗縣苗栗市 調解委員會	苗栗縣公館鄉 調解委員會	苗栗縣泰安鄉 調解委員會	苗栗縣竹南鎮 調解委員會
苗栗縣通宵鎮 調解委員會	苗栗縣造橋鄉 調解委員會	苗栗縣獅潭鄉 調解委員會	苗栗縣銅鑼鄉 調解委員會
苗栗縣頭份市 調解委員會	苗栗縣頭屋鄉 調解委員會		

臺中市大甲區 調解委員會	臺中市大安區 調解委員會	臺中市大肚區 調解委員會	臺中市大里區 調解委員會
臺中市大雅區 調解委員會	臺中市區調 解委員會	臺中市太平區 調解委員會	臺中市北屯區 調解委員會
臺中市北區調 解委員會	臺中市外埔區 調解委員會	臺中市石岡區 調解委員會	臺中市后里區 調解委員會
臺中市西屯區 調解委員會	臺中市西區調 解委員會	臺中市沙鹿區 調解委員會	臺中市和平區 調解委員會
臺中市東區調 解委員會	臺中市東勢調 解委員會	臺中市南屯區 調解委員會	臺中市南區調 解委員會
臺中市烏日區 調解委員會	臺中市神岡區 調解委員會	臺中市梧棲區 調解委員會	臺中市清水區 調解委員會
臺中市新社區 調解委員會	臺中市潭子區 調解委員會	臺中市龍井區 調解委員會	臺中市豐原區 調解委員會
臺中市霧峰區 調解委員會			

南投市調 解委員會	草屯鎮調 解委員會	集集鎮調 解委員會	名間鄉調 解委員會	水里鄉調 解委員會
國姓鄉調 解委員會	魚池鄉調 解委員會	竹山鎮調 解委員會	埔里鎮調 解委員會	中寮鄉調 解委員會
鹿谷鄉調 解委員會	信義鄉調 解委員會	仁愛鄉調 解委員會		

彰化縣福興鄉 調解委員會	彰化縣秀水鄉 調解委員會	彰化縣花壇鄉 調解委員會	彰化縣芬園鄉 調解委員會
彰化縣大村鄉 調解委員會	彰化縣埔鹽鄉 調解委員會	彰化縣埔心鄉 調解委員會	彰化縣永靖鄉 調解委員會
彰化縣社頭鄉 調解委員會	彰化縣二水鄉 調解委員會	彰化縣田尾鄉 調解委員會	彰化縣埤頭鄉 調解委員會
彰化縣芳苑鄉 調解委員會	彰化縣大成鄉 調解委員會	彰化縣竹塘鄉 調解委員會	彰化縣溪州鄉 調解委員會
彰化縣彰化市 調解委員會	彰化縣員林市 調解委員會	彰化縣鹿港鎮 調解委員會	彰化縣和美鎮 調解委員會
彰化縣北斗鎮 調解委員會	彰化縣溪湖鎮 調解委員會	彰化縣田中鎮 調解委員會	彰化縣二林鎮 調解委員會
彰化縣西鄉調 解委員會	彰化縣伸港鄉 調解委員會		

雲林縣斗六市 調解委員會	雲林縣斗南鎮 調解委員會	雲林縣虎尾鎮 調解委員會	雲林縣西螺鎮 調解委員會
雲林縣土庫鎮 調解委員會	雲林縣北港鎮 調解委員會	雲林縣古坑鄉 調解委員會	雲林縣大埤鄉 調解委員會
雲林縣莿桐鄉 調解委員會	雲林縣林內鄉 調解委員會	雲林縣二崙鄉 調解委員會	雲林縣崙背鄉 調解委員會
雲林縣麥寮鄉 調解委員會	雲林縣東勢鄉 調解委員會	雲林縣褒忠鄉 調解委員會	雲林縣臺西鄉 調解委員會
雲林縣元長鄉 調解委員會	雲林縣四湖鄉 調解委員會	雲林縣口湖鄉 調解委員會	雲林縣水林鄉 調解委員會

嘉義縣太保市 調解委員會	嘉義縣朴子市 調解委員會	嘉義縣布袋鎮 調解委員會	嘉義縣大林鎮 調解委員會
嘉義縣民雄鄉 調解委員會	嘉義縣溪口鄉 調解委員會	嘉義縣新港鄉 調解委員會	嘉義縣六腳鄉 調解委員會
嘉義縣東石鄉 調解委員會	嘉義縣義竹鄉 調解委員會	嘉義縣鹿草鄉 調解委員會	嘉義縣水上鄉 調解委員會
嘉義縣中埔鄉 調解委員會	嘉義縣竹崎鄉 調解委員會	嘉義縣梅山鄉 調解委員會	嘉義縣番路鄉 調解委員會
嘉義縣大埔鄉 調解委員會	嘉義縣阿里山 鄉調解委員會	嘉義市西區區公 所調解委員會	嘉義市東區區公 所調解委員會



臺南市新營區 調解委員會	臺南市鹽水區 調解委員會	臺南市白河區 調解委員會	臺南市柳營區 調解委員會
臺南市後壁區 調解委員會	臺南市東山區 調解委員會	臺南市麻豆區 調解委員會	臺南市下營區 調解委員會
臺南市六甲區 調解委員會	臺南市官田區 調解委員會	臺南市大內區 調解委員會	臺南市佳里區 調解委員會
臺南市學甲區 調解委員會	臺南市西港區 調解委員會	臺南市七股區 調解委員會	臺南市將軍區 調解委員會
臺南市北門區 調解委員會	臺南市新化區 調解委員會	臺南市善化區 調解委員會	臺南市新市區 調解委員會
臺南市安定區 調解委員會	臺南市山上區 調解委員會	臺南市玉井區 調解委員會	臺南市楠西區 調解委員會
臺南市南化區 調解委員會	臺南市左鎮區 調解委員會	臺南市仁德區 調解委員會	臺南市歸仁區 調解委員會
臺南市關廟區 調解委員會	臺南市龍崎區 調解委員會	臺南市永康區 調解委員會	臺南市東區調 解委員會
臺南市南區調 解委員會	臺南市北區調 解委員會	臺南市中西區 調解委員會	臺南市安南區 調解委員會
臺南市安平區 調解委員會			

高雄市岡山區 調解委員會	高雄市梓官區 調解委員會	高雄市內門區 調解委員會	高雄市田寮區 調解委員會
高雄市三民區 調解委員會	高雄市大社區 調解委員會	高雄市大寮區 調解委員會	高雄市大樹區 調解委員會
高雄市小港區 調解委員會	高雄市仁武區 調解委員會	高雄市甲仙區 調解委員會	高雄市杉林區 調解委員會
高雄市苓雅調 解委員會	高雄市茄苳區 調解委員會	高雄市鳥松區 調解委員會	高雄市湖內區 調解委員會
高雄市彌陀調 解委員會	高雄市前金區 調解委員會	高雄市鹽埕區 調解委員會	高雄市茂林區 調解委員會
高雄市旗山調 解委員會	高雄市左營區 調解委員會	高雄市永安區 調解委員會	高雄市阿蓮區 調解委員會
高雄市前鎮調 解委員會	高雄市美濃區 調解委員會	高雄市路竹區 調解委員會	高雄市鼓山區 調解委員會
高雄市鳳山調 解委員會	高雄市六龜區 調解委員會	高雄市新興區 調解委員會	高雄市楠梓區 調解委員會

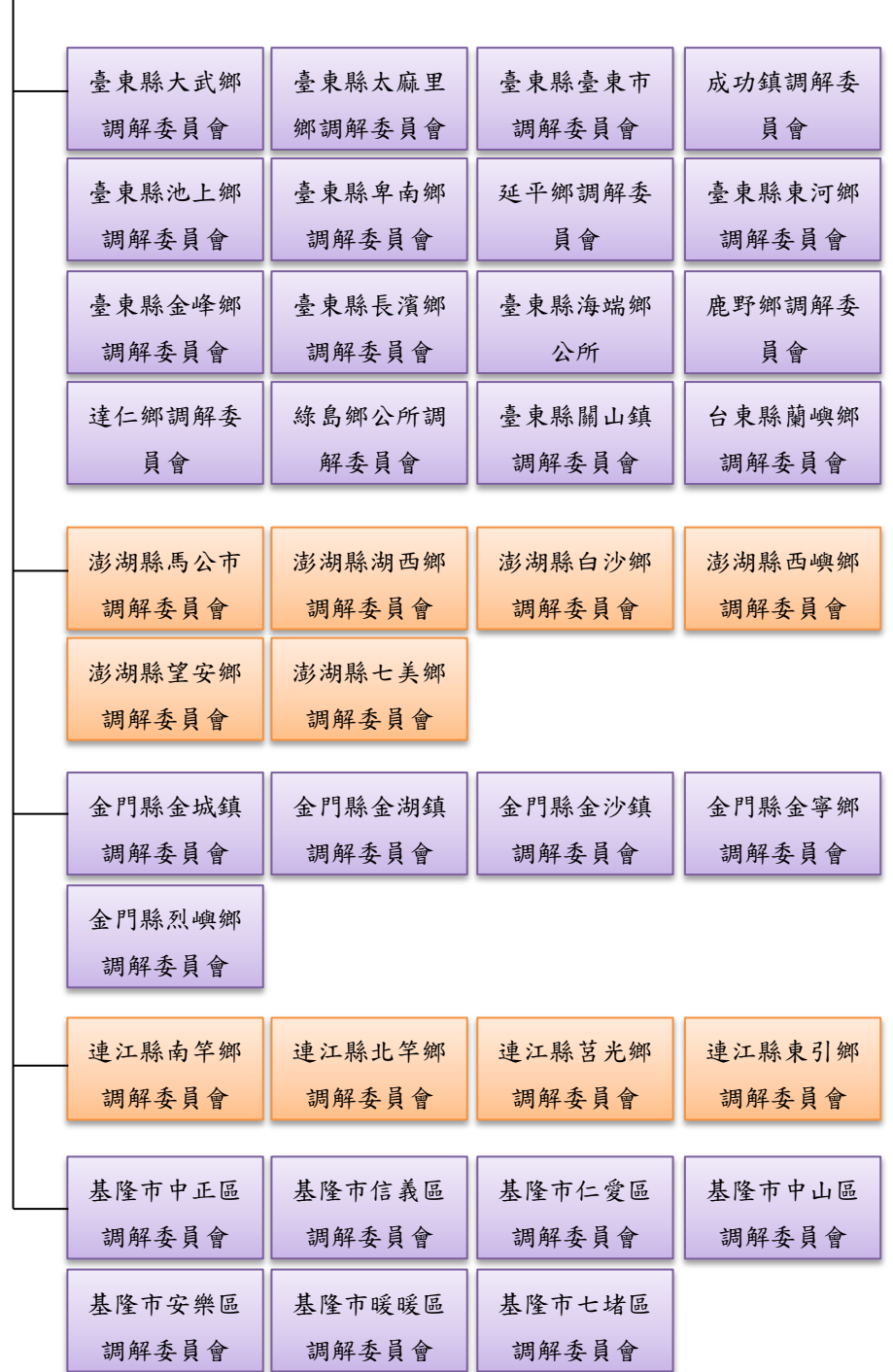


高雄市旗津調解委員會	高雄市橋頭區調解委員會	高雄市燕巢區調解委員會	高雄市林園區調解委員會
高雄市桃源調解委員會	那瑪夏區調解委員會		

屏東縣車城鄉調解委員會	屏東縣來義鄉調解委員會	屏東縣林邊鄉調解委員會	屏東縣新埤鄉調解委員會
屏東縣崁頂鄉調解委員會	屏東縣枋山鄉調解委員會	屏東縣九如鄉調解委員會	屏東縣三地門鄉調解委員會
屏東縣內埔鄉調解委員會	屏東縣竹田鄉調解委員會	屏東縣牡丹鄉調解委員會	屏東縣里港鄉調解委員會
屏東縣佳冬鄉調解委員會	屏東縣東港鎮調解委員會	屏東縣枋寮鄉調解委員會	屏東縣長治鄉調解委員會
屏東縣南州鄉調解委員會	屏東縣屏東市調解委員會	屏東縣霧臺鄉調解委員會	屏東縣恆春鎮鄉調解委員會
屏東縣春日鄉調解委員會	屏東縣泰武鄉調解委員會	屏東縣琉球鄉調解委員會	屏東縣高樹鄉調解委員會
屏東縣新園鄉調解委員會	屏東縣獅子鄉調解委員會	屏東縣萬丹鄉調解委員會	屏東縣萬巒鄉調解委員會
屏東縣滿州鄉調解委員會	屏東縣瑪家鄉調解委員會	屏東縣潮州鎮調解委員會	屏東縣麟洛鄉調解委員會
屏東縣鹽埔鄉調解委員會			

宜蘭市調解委員會	羅東鎮調解委員會	蘇澳鎮調解委員會	頭城鎮調解委員會	礁溪鄉調解委員會
壯圍鄉調解委員會	員山鄉調解委員會	冬山鄉調解委員會	五結鄉調解委員會	三星鄉調解委員會
大同鄉調解委員會	南澳鄉調解委員會			

花蓮縣玉里鎮調解委員會	花蓮縣光復鄉調解委員會	花蓮縣吉安鄉調解委員會	花蓮縣秀林鄉調解委員會
花蓮縣卓溪鄉調解委員會	花蓮縣花蓮市調解委員會	花蓮縣富里鄉調解委員會	花蓮縣新城鄉調解委員會
花蓮縣瑞穗鄉調解委員會	花蓮縣萬榮鄉調解委員會	花蓮縣壽豐鄉調解委員會	花蓮縣鳳林鎮調解委員會
花蓮縣豐濱鄉公所調解委員會			



## 勞資爭議

(勞資爭議處理法 11、26 條)

勞資爭議調解(委員)會(臨時任務編組)

勞資爭議調解委員會(台北市)

新北市政府勞資爭議調解委員會

勞資爭議調解委員會(基隆市)

勞資爭議調解會、勞資爭議調解委員會、勞資爭議仲裁會、勞資爭議仲裁委員會(台中市)

勞資爭議調解委員會(彰化縣)

雲林縣勞資爭議調解委員會

勞資爭議調解委員會(高雄市)

宜蘭縣政府勞資爭議調解(仲裁)委員會

勞資爭議調解委員會(台東縣)

勞資爭議仲裁(委員)會(臨時任務編組)

勞資爭議仲裁委員會(台北市)

勞資爭議仲裁委員會(基隆市)

勞資爭議仲裁委員會(彰化縣)

勞資爭議仲裁委員會(高雄市)

## 納稅者權利

(納稅者權利保護法第 20 條)

直轄市、縣(市)政府指定專人為納稅者權利保護官  
(納稅者權利保護法自 106 年 12 月 28 日開始施行)

## 消費爭議

(消費者保護  
法 45 條)

臺北市消費爭議調解委員會

新北市消費爭議調解委員會

基隆市政府消費爭議調解委員會

桃園市消費爭議調解委員會

新竹縣消費爭議調解委員會

苗栗縣政府消費爭議調解委員會

台中市政府消費爭議調解委員會

彰化縣消費爭議調解委員會

南投縣政府消費爭議調解委員會

雲林縣消費爭議調解委員會

台南市消費爭議調解委員會

嘉義縣政府消費爭議調解委員會

屏東縣政府消費爭議調解委員會

宜蘭縣政府消費爭議調解委員會

臺東縣消費爭議調解委員會

金門縣政府消費爭議調解委員會

不動產糾紛  
(土地法 34 條  
之 2)

臺北市不動產糾紛調處委員會

新北市不動產糾紛調處委員會

新北市(三峽、五股、金山、八里、平溪、雙溪、三芝、泰山、新店)  
區域性不動產糾紛調處委員會

基隆市不動產糾紛調處委員會

基隆市區域性不動產糾紛調處委員會

不動產糾紛調處委員會(新竹縣)

新埔鎮、芎林鄉不動產糾紛調處委員會(新竹縣)

苗栗縣不動產糾紛調處委員會

彰化縣不動產糾紛調處委員會

彰化縣區域性不動產糾紛調處委員會

區域性不動產糾紛調處委員會(苗栗縣)

臺中市不動產糾紛調處委員會/臺中市各區域性不動產糾紛調處委員會

南投縣不動產糾紛調處委員會

雲林縣各地政事務所區域性不動產糾紛調處委員會

嘉義縣不動產糾紛調處委員會

嘉義縣區域性不動產糾紛調處委員會

區域性不動產糾紛調處委員會(台南市)

高雄市不動產糾紛調處委員會

高雄市區域性不動產糾紛調處委員會

宜蘭縣不動產糾紛調處委員會

連江縣政府(莒光區/東引區/南竿區)不動產糾紛調處委員會

## 耕地租佃

(耕地三七五減租  
條例第3、28條)

臺北市政府租佃調處委員會

新北市政府租佃調處委員會

基隆市政府耕地租佃委員會

新竹縣政府耕地租佃委員會

苗栗縣政府耕地租佃委員會

南投縣耕地租佃委員會

雲林縣政府耕地租佃委員會

嘉義縣耕地租佃委員會

嘉義縣溪口鄉公所耕地租佃委員會

義竹鄉耕地租佃委員會(嘉義縣)

番路鄉租佃委員會(嘉義縣)

高雄市政府耕地租佃委員會

宜蘭縣政府耕地租佃委員會

## 市地重劃

(市地重劃實施  
辦法第2條2項)

臺北市區段徵收及市地重劃委員會

新北市政府市地重劃委員會

基隆市市地重劃委員會

市地重劃委員會(新竹縣)

苗栗縣市地重劃委員

市地重劃委員會(南投縣)

市地重劃委員會(嘉義縣)

高雄市政府市地重劃及區段徵收會

宜蘭縣市地重劃委員會

## 農地重劃

(農地重劃條例  
第3條第1項)

苗栗縣農地重劃委員會

農地重劃委員會(南投縣)

農地重劃委員會(嘉義縣)

農地重劃協進會(嘉義縣)

高雄市政府農地重劃會

宜蘭縣農地重劃委員會

宜蘭縣農地重劃協進會

## 農村社區

(農村社區土地重  
劃條例4條1項)

農村社區土地重劃委員會(新竹縣)

苗栗縣農村社區土地重劃委員會

農地重劃委員會(南投縣)

農村社區土地重劃委員會(嘉義縣)

農村社區更新協進會(嘉義縣)

## 畸零地調處

(高雄市畸零地使用  
自治條例17條2項)

高雄市政府畸零地調處會

## 性騷擾防治

(性騷擾防治法  
第6、14條)

新北市政府性騷擾防治委員會

臺中市政府人事處性騷擾申訴評議委員會

臺中市政府觀光旅遊局暨所屬機關性騷擾防治申訴評議委員會

高雄市政府性騷擾防治會



