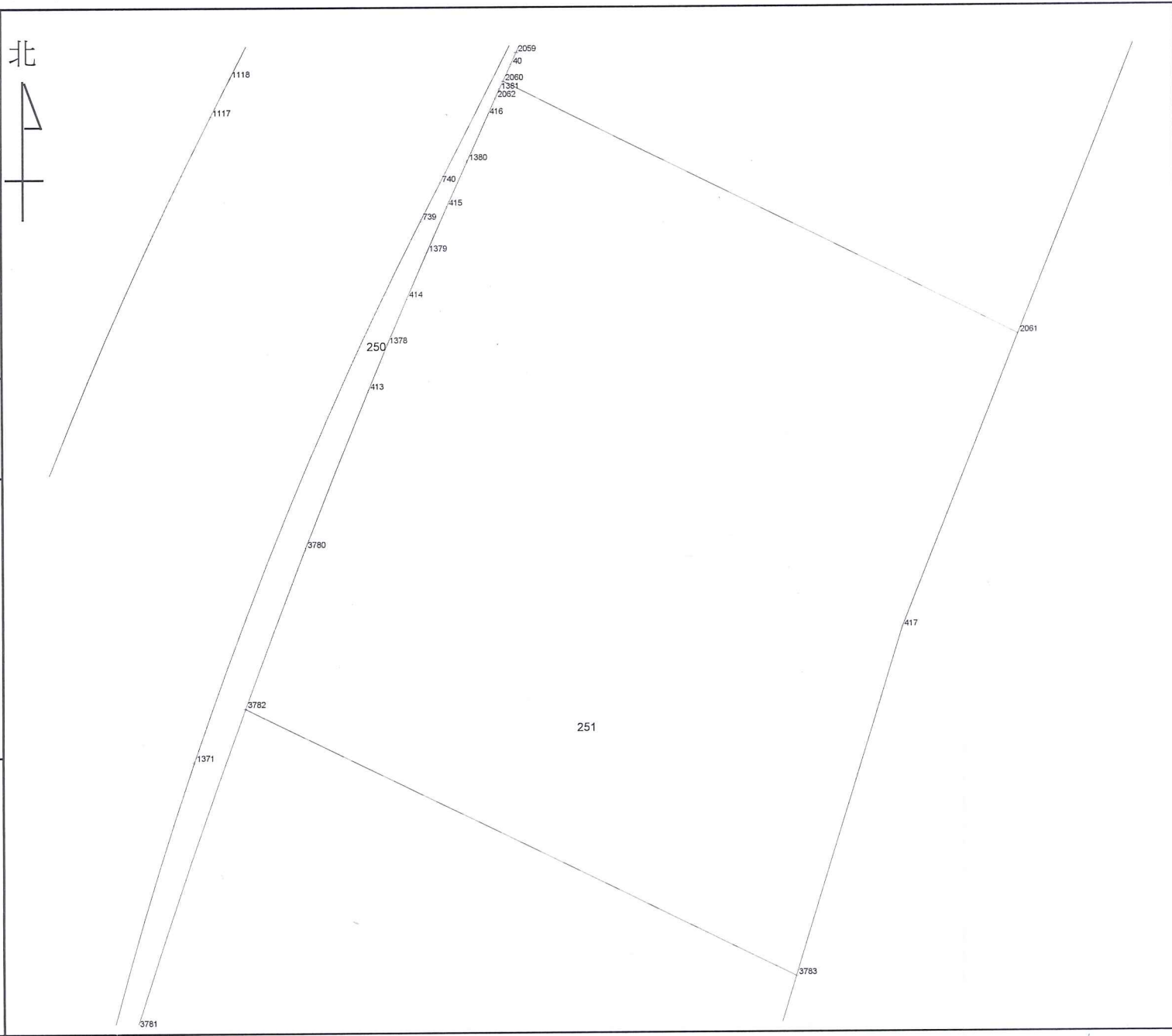


土地坐落		臺中市太平區育賢段 251 地號
收件	日期	108年 1 月 21日
	字號	108年平土測字010300號
複丈日期		108年 1 月 29 日
附記		一、本複丈成果圖僅供所有權人參考之用，其四至界址應以地政事務所鑑界，經權利人認定之實測成果為準。 二、對於本案鑑定界址結果如有異議，請依據地籍測量實施規則第21條辦理。
說明		經實地測量完竣說明界址 位置後未釘椿 技士林連喜



比例尺：1/500

主任 溫博煌