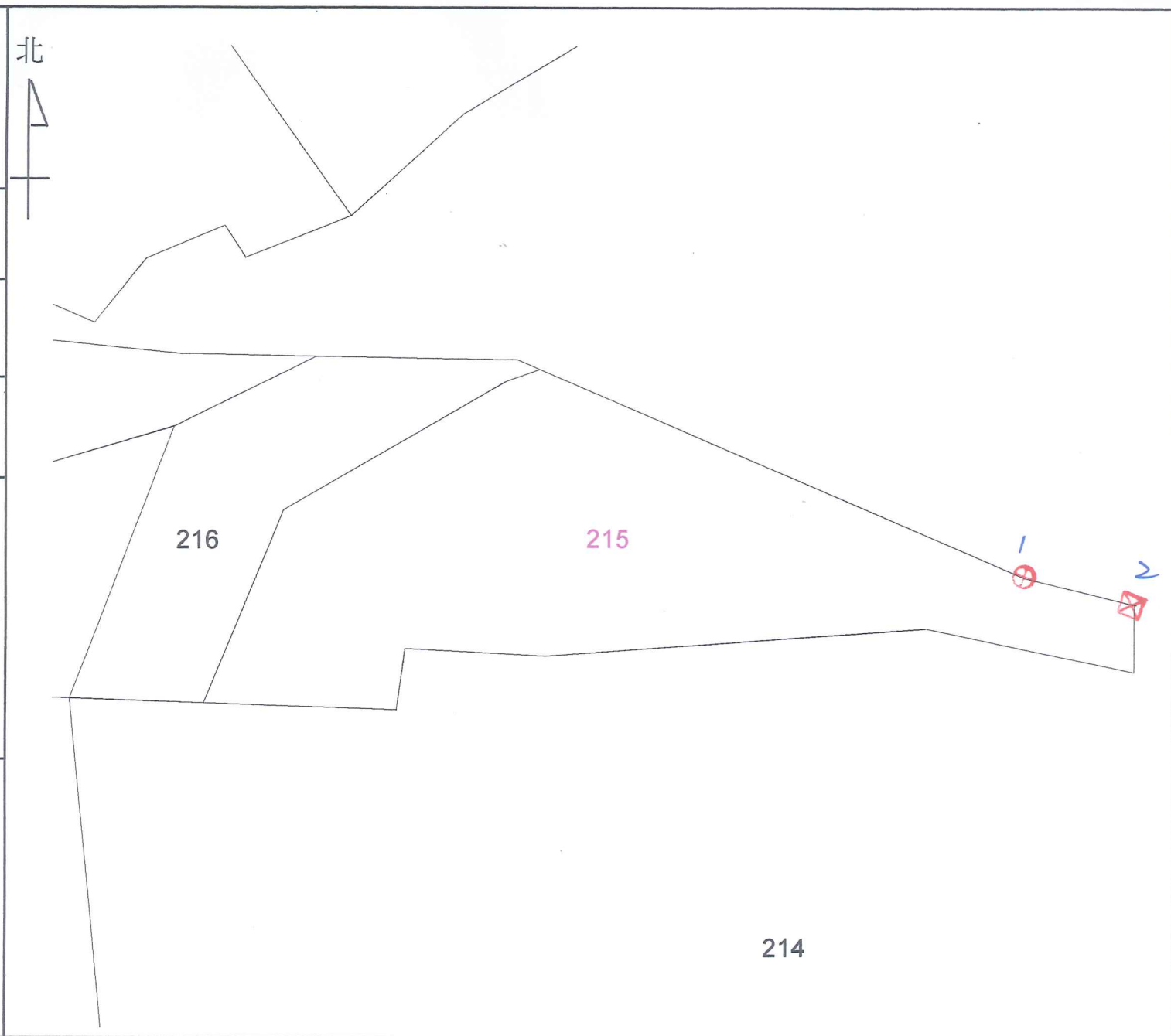


土地坐落	臺中市太平區聖和段 215 地號
收件	日期 108年5月20日
	字號 108年平土測字069400號
複丈日期	108年6月3日
附記	<p>一、本複丈成果圖僅供所有權人參考之用，其四至界址應以地政事務所鑑界，經權利人認定之實測成果為準。</p> <p>二、對於本案鑑定界址結果如有異議，請依據地籍測量實施規則第21條辦理。</p>
說明	<p>1. 舊有鋼釘</p> <p>2. 舊有塑膠樁</p> <p style="text-align: right;">技佐劉振穎</p>



比例尺：1/500

主任 溫博煌

