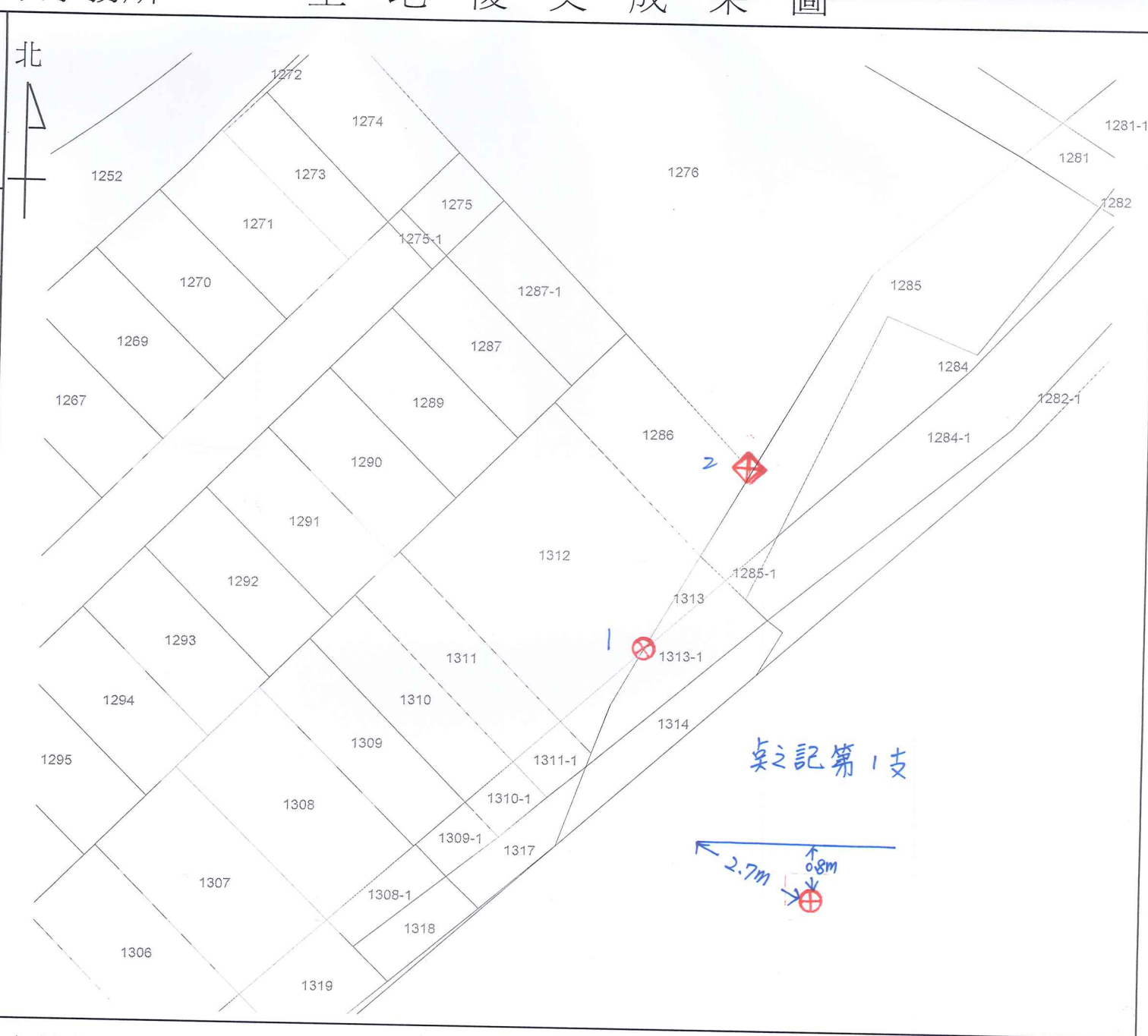


臺中市太平地政事務所

土地復丈成果圖

土地坐落		臺中市太平區溪洲段 1312, 1286 地號
收件	日期	108年1月9日
	字號	108年平土測字003700號
複丈日期	108年1月19日	
附記	一、本複丈成果圖僅供所有權人參考之用，其四至界址應以地政事務所鑑界，經權利人認定之實測成果為準。 二、對於本案鑑定界址結果如有異議，請依據地籍測量實施規則第21條辦理。	
說明	1. 鋼釘 2. 塑膠椿 技佐劉振穎	



比例尺：1/500

主任 温博煌