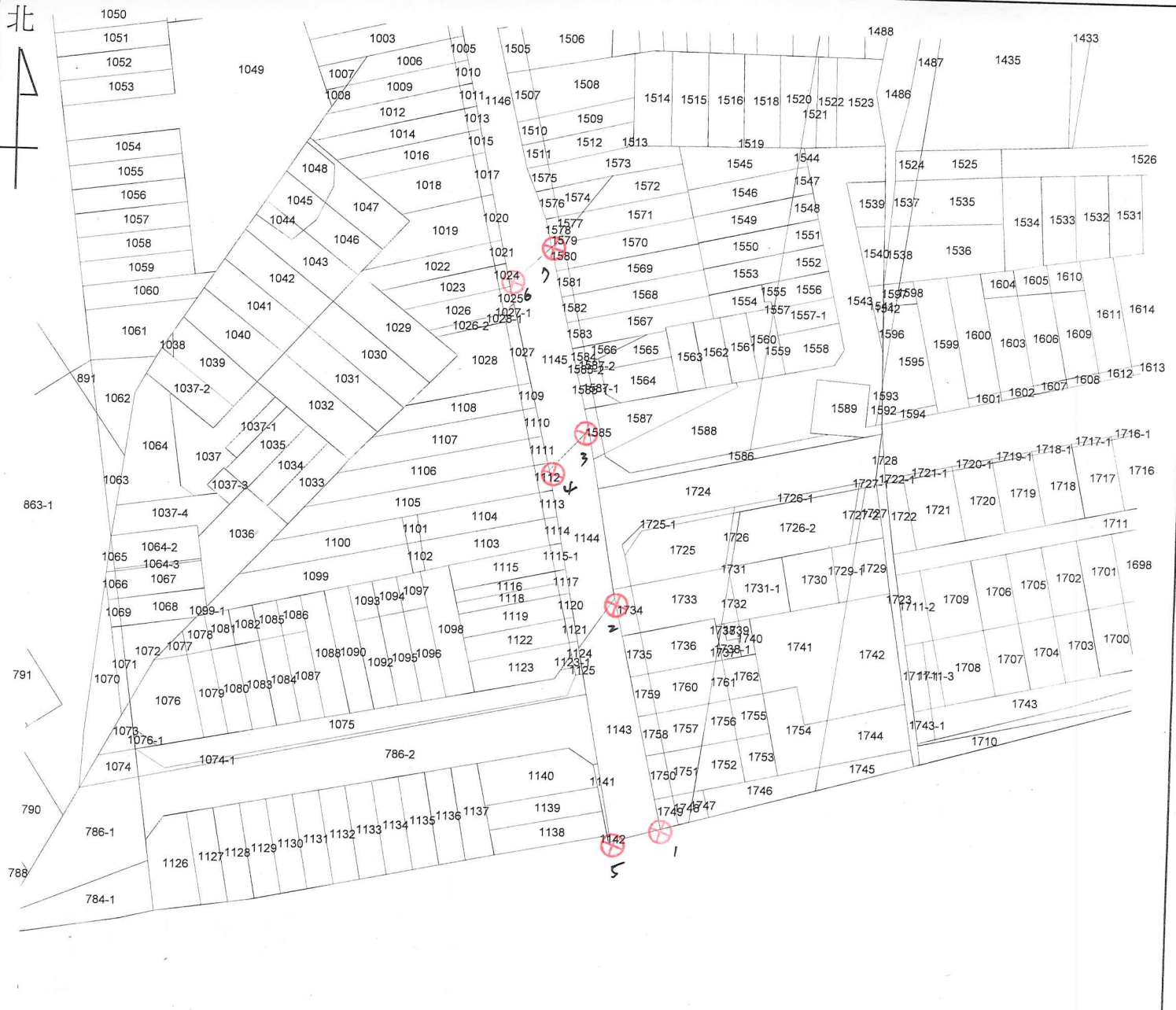


土地坐落

臺中市太平區溪洲段

1143, 1144, 1145 地號



收件日期

日期

108年9月4日

字號

108年平土測字125300號

複丈日期

108年9月17日

附記

一、本複丈成果圖僅供所有權人參考之用，其四至界址應以地政事務所鑑界，經權利人認定之實測成果為準。
二、對於本案鑑定界址結果如有異議，請依據地籍測量實施規則第21條辦理。

說明

~ 釘

技士林連喜

比例尺：1/1000

主任 温博煌

