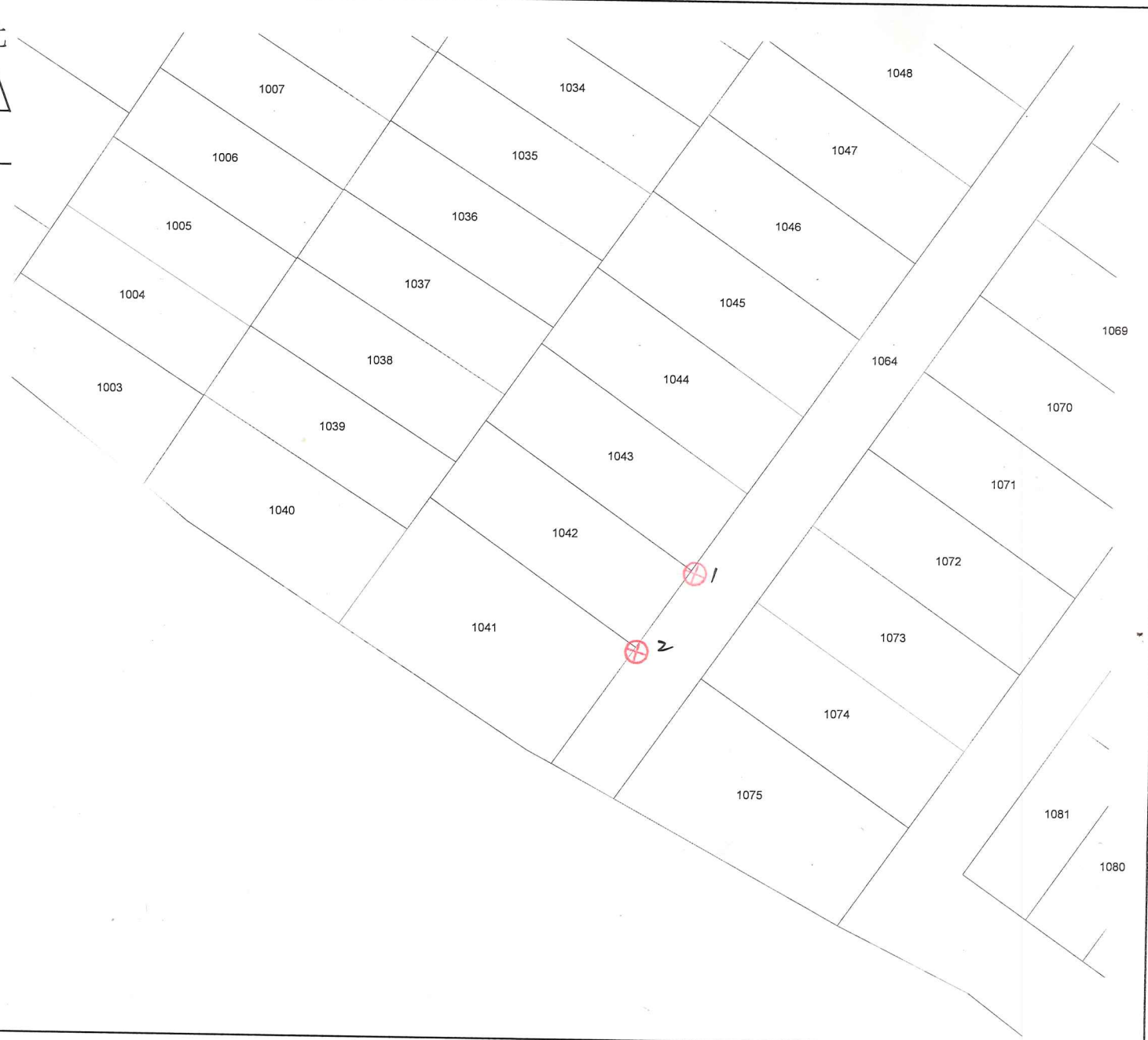


土地坐落	臺中市太平區永隆段 1042 地號
收件	日期 108年9月9日
	字號 108年平土測字127100號
複丈日期	108年9月20日
附記	一、本複丈成果圖僅供所有權人參考之用，其四至界址應以地政事務所鑑界，經權利人認定之實測成果為準。 二、對於本案鑑定界址結果如有異議，請依據地籍測量實施規則第221條辦理。
說明	1-2 劉國鈞  林連喜



比例尺：1/500

主任 溫博煌

