
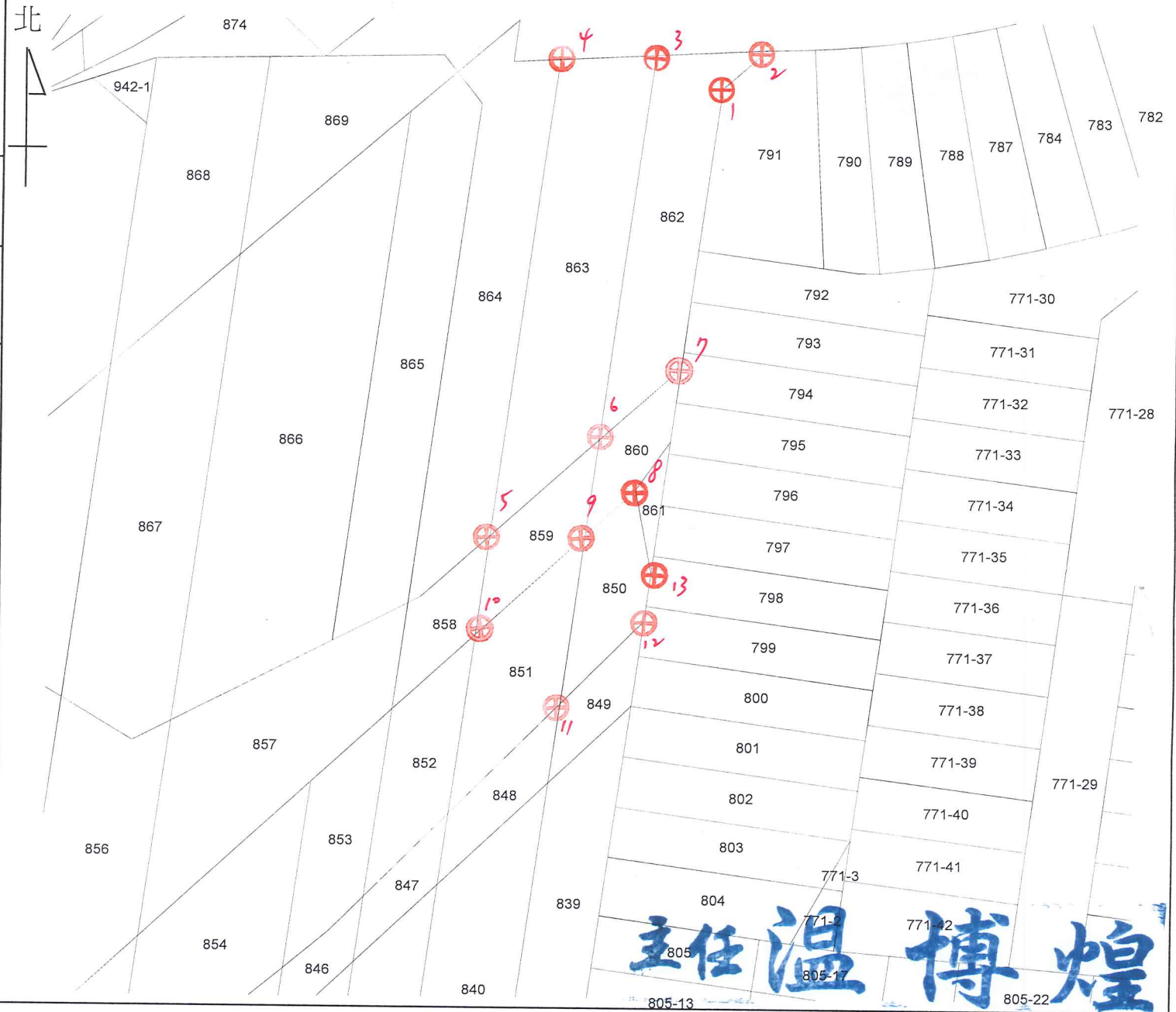


土地坐落	臺中市太平區永成段 850, 851, 862, 863 地號	
收件日期	日期	108年8月22日
	字號	108年平土測字119100號
複丈日期	108年9月2日	
附記	一、本複丈成果圖僅供所有權人參考之用，其四至界址應以地政事務所鑑界，經權利人認定之實測成果為準。 二、對於本案鑑定界址結果如有異議，請依據地籍測量實施規則第21條辦理。	
說明	1~13號鋼釘 	



主任 溫博煌

比例尺：1/500

太平地政事務所主任 溫博煌

中華民國108年9月2日發給

