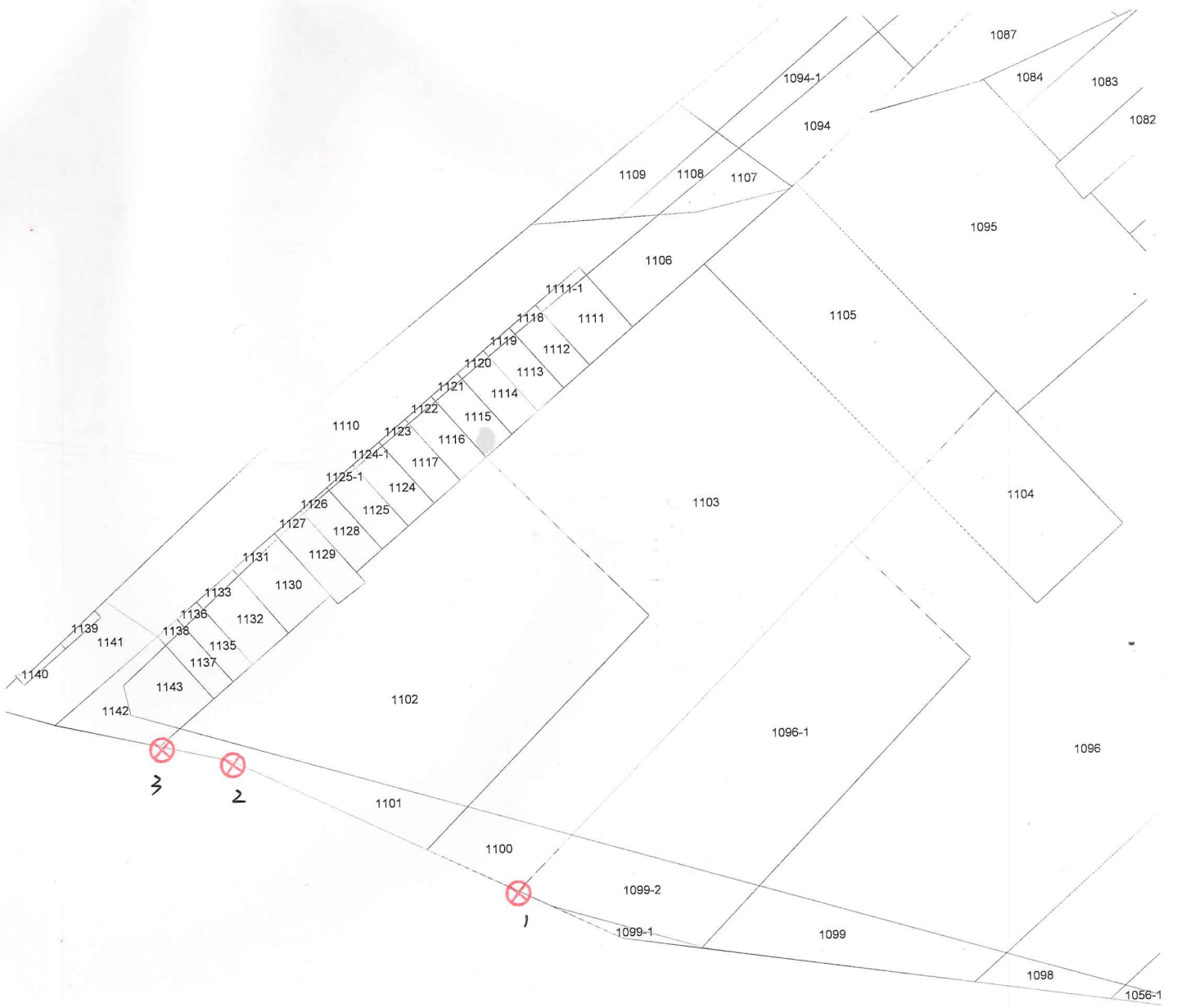


土地坐落	臺中市太平區永成段 1100, 1101, 1102, 1103, 1105 地號
收件日期	108年9月17日
	字號 108年平土測字131900號
複丈日期	108年9月27日
附記	一、本複丈成果圖僅供所有權人參考之用，其四至界址應以地政事務所鑑界，經權利人認定之實測成果為準。 二、對於本案鑑定界址結果如有異議，請依據地籍測量實施規則第21條辦理。
說明	1~3 鋼釘  技士林連喜



比例尺：1/1000

主任 温博煌

