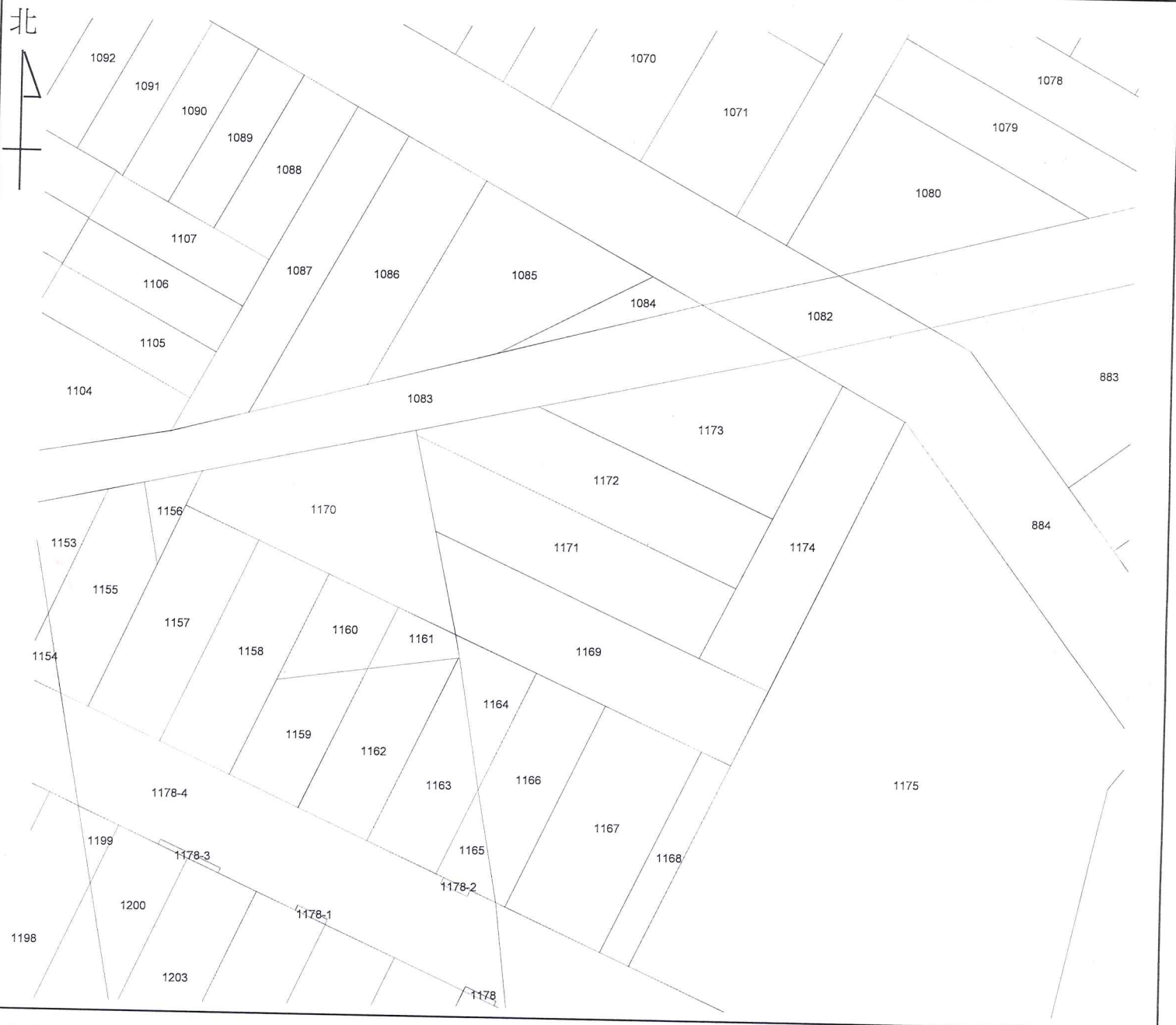


土地坐落		臺中市太平區樹德段 1170 地號
收件	日期	108年7月17日
	字號	108年平土測字100700號
複丈日期		108年7月29日
附記		一、本複丈成果圖僅供所有權人參考之用，其四至界址應以地政事務所鑑界，經權利人認定之實測成果為準。 二、對於本案鑑定界址結果如有異議，請依據地籍測量實施規則第21條辦理。
說明		經實地測量完竣說明界址位置後未釘樁 技士林連喜



比例尺：1/500

主任 溫博煌