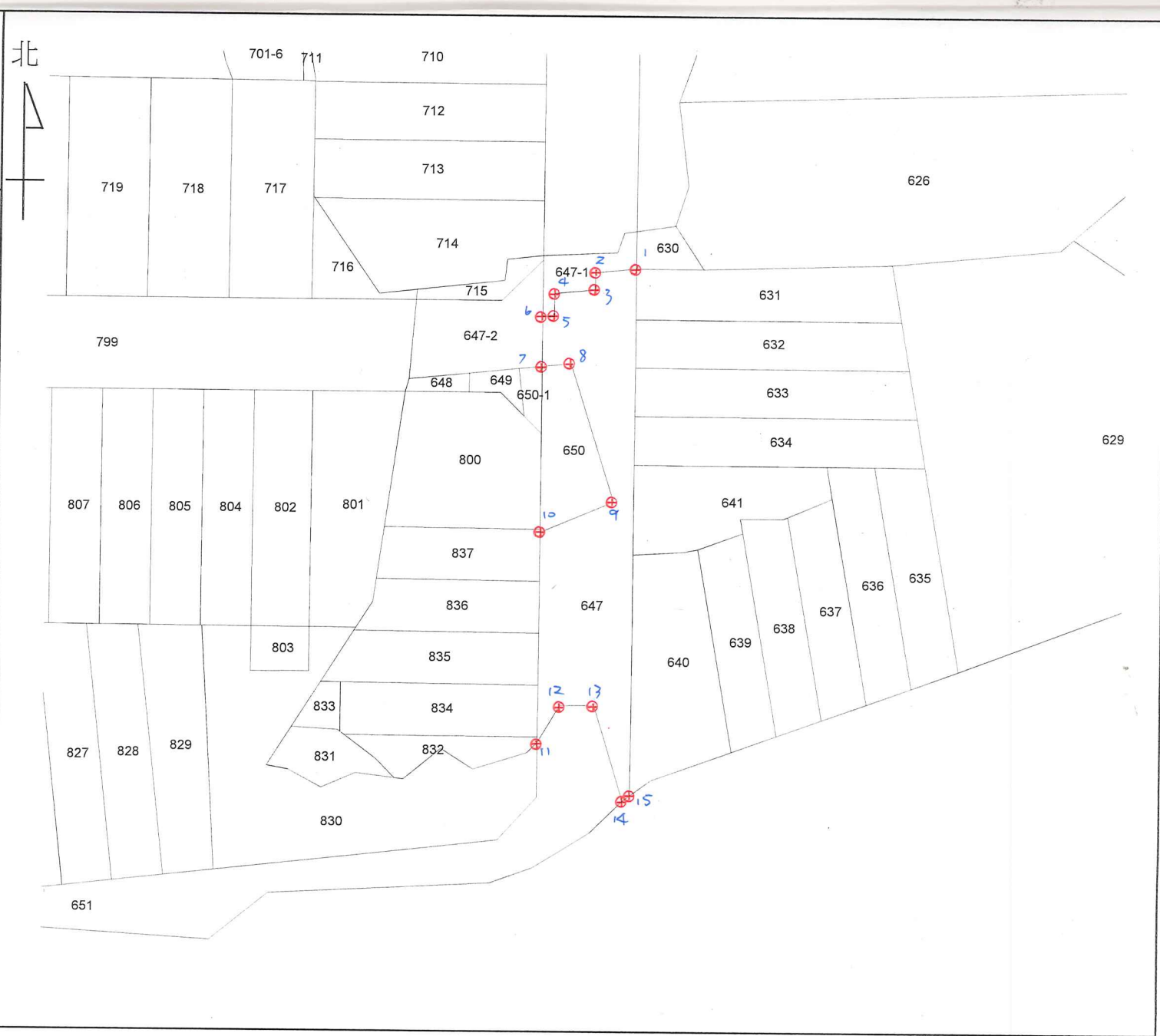


土地坐落	臺中市太平區新福段 650, 647 地號	
收件	日期	108年8月22日
	字號	108年平土測字119000號
複丈日期	108年9月5日	
附記	<p>一、本複丈成果圖僅供所有權人參考之用，其四至界址應以地政事務所鑑界，經權利人認定之實測成果為準。</p> <p>二、對於本案鑑定界址結果如有異議，請依據地籍測量實施規則第21條辦理。</p>	
說明	<p>1~15 為鋼釘。</p> <p>技士陳曉政</p>	



比例尺：1/500

主任 温博煌

