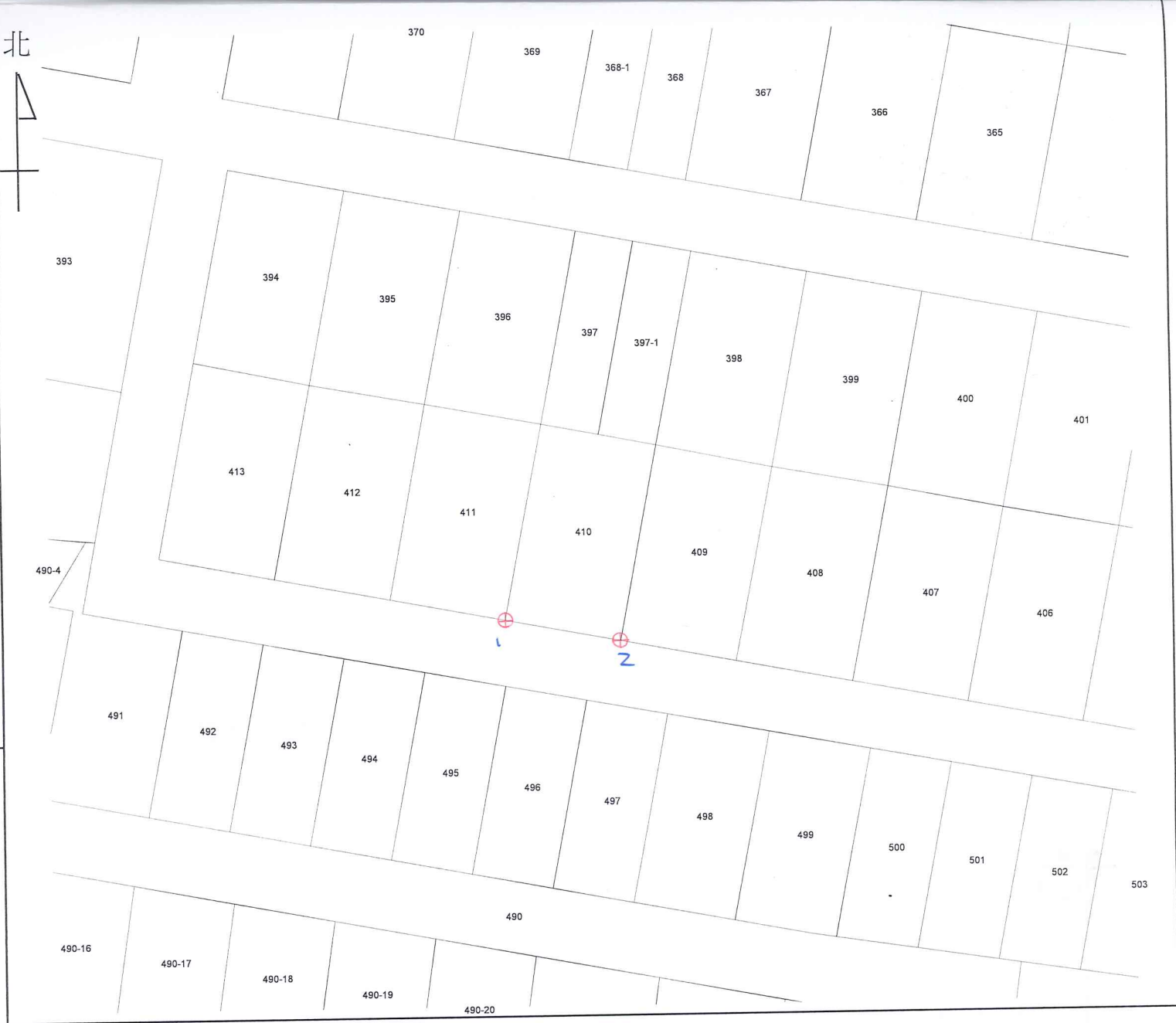


| | | |
|------|---|---------------------|
| 土地坐落 | | 臺中市太平區大源段 410 地號 |
| 收件 | 日期 | 108年 6 月 26 日 |
| | 字號 | 108年平土測字089800號 |
| 複丈日期 | 108 年 7 月 8 日 | |
| 附記 | 一、本複丈成果圖僅供所有權人參考之用，其四至界址應以地政事務所鑑界，經權利人認定之實測成果為準。 二、對於本案鑑定界址結果如有異議，請依據地籍測量實施規則第21條辦理。 | |
| 說明 | 1-2 | |



比例尺：1/500

主任 温博煌

