

土地坐落

臺中市太平區坪林段

726 地號

日期

108年 4 月 22 日

字號

108年平土測字055000號

丈日期

108年 5 月 2 日

附記

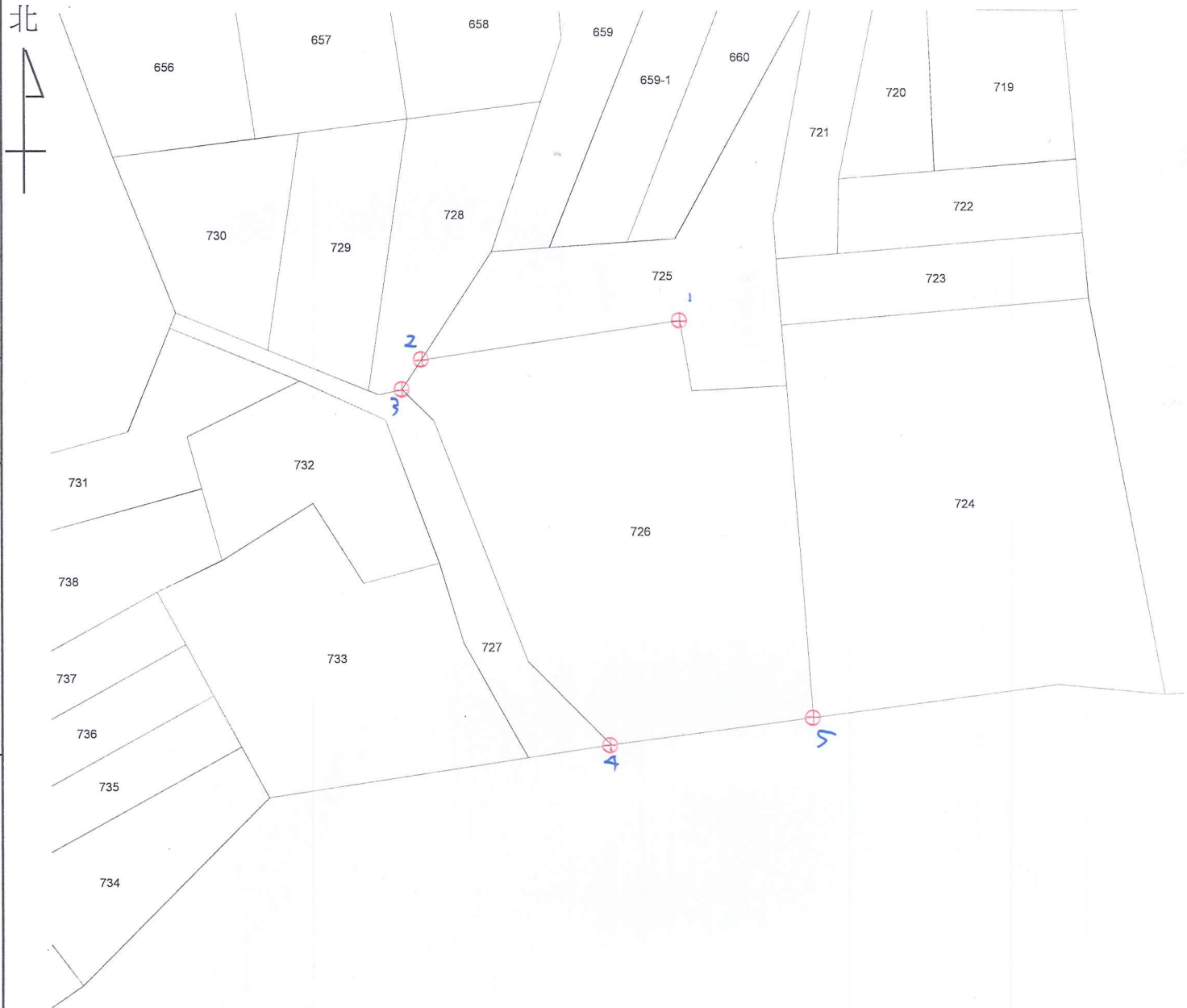
一、本複丈成果圖僅供所有權人參考之用，其四至界址應以地政事務所鑑界，經權利人認定之實測成果為準。
二、對於本案鑑定界址結果如有異議，請依據地籍測量實施規則第21條辦理。

說明

1~5 為鋼釘。

技士陳曉政

北



比例尺：1/500

主任 温博煌