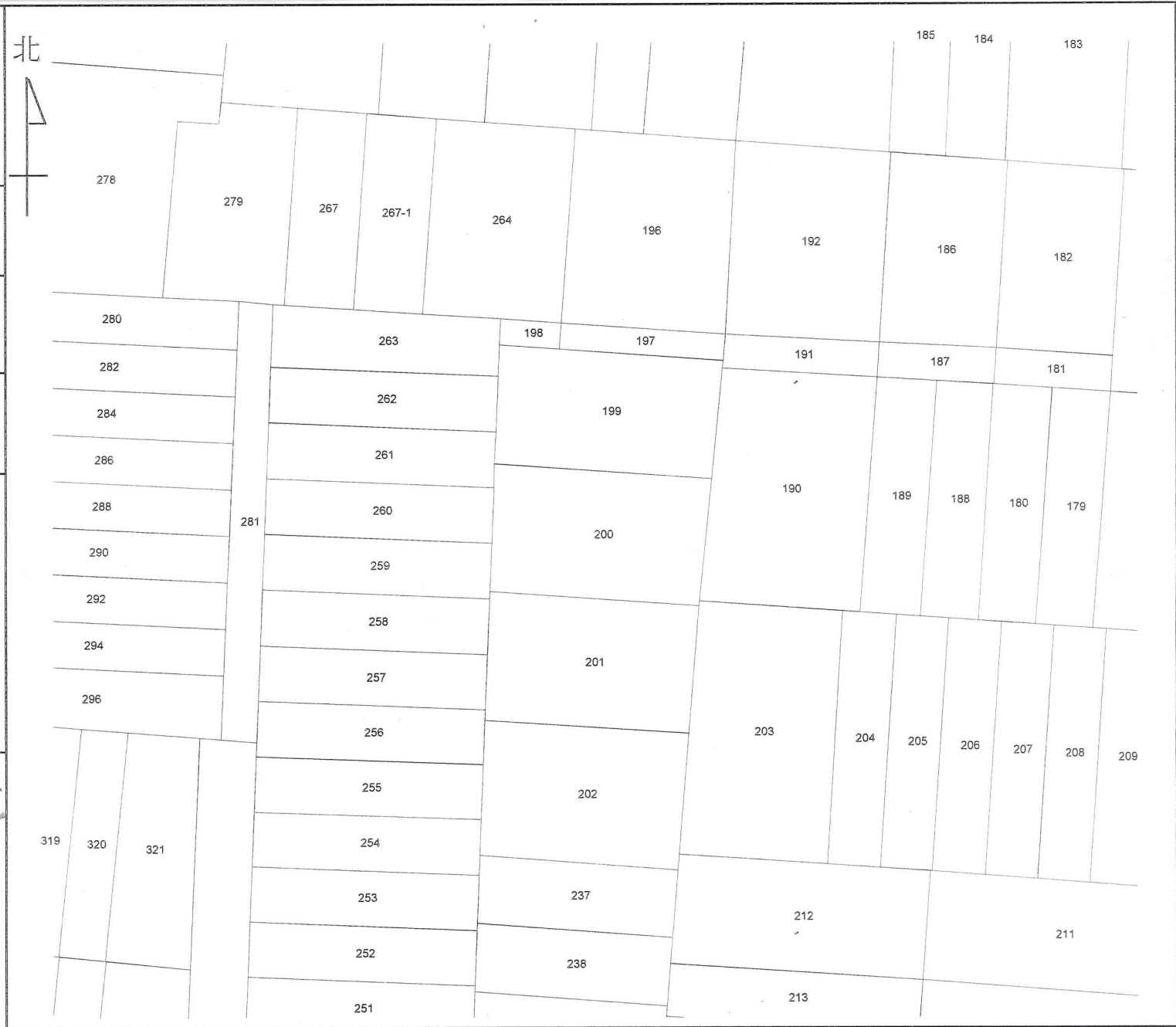


土地坐落		臺中市太平區光明段 200 地號
收件日期	日期	107 年 8 月 23 日
	字號	107年平土測字096800號
複丈日期	日期	107 年 8 月 30 日
附記	<p>一、本複丈成果圖僅供所有權人參考之用，其四至界址應以地政事務所鑑界，經權利人認定之實測成果為準。</p> <p>二、對於本案鑑定界址結果如有異議，請依據地籍測量實施規則第221條辦理。</p>	
說明	<p>經實地測量完竣，說明界址位置後未釘樁</p> <p style="text-align: center;"><b>技士郭東憲</b></p>	



比例尺：1/500

主任 博煌