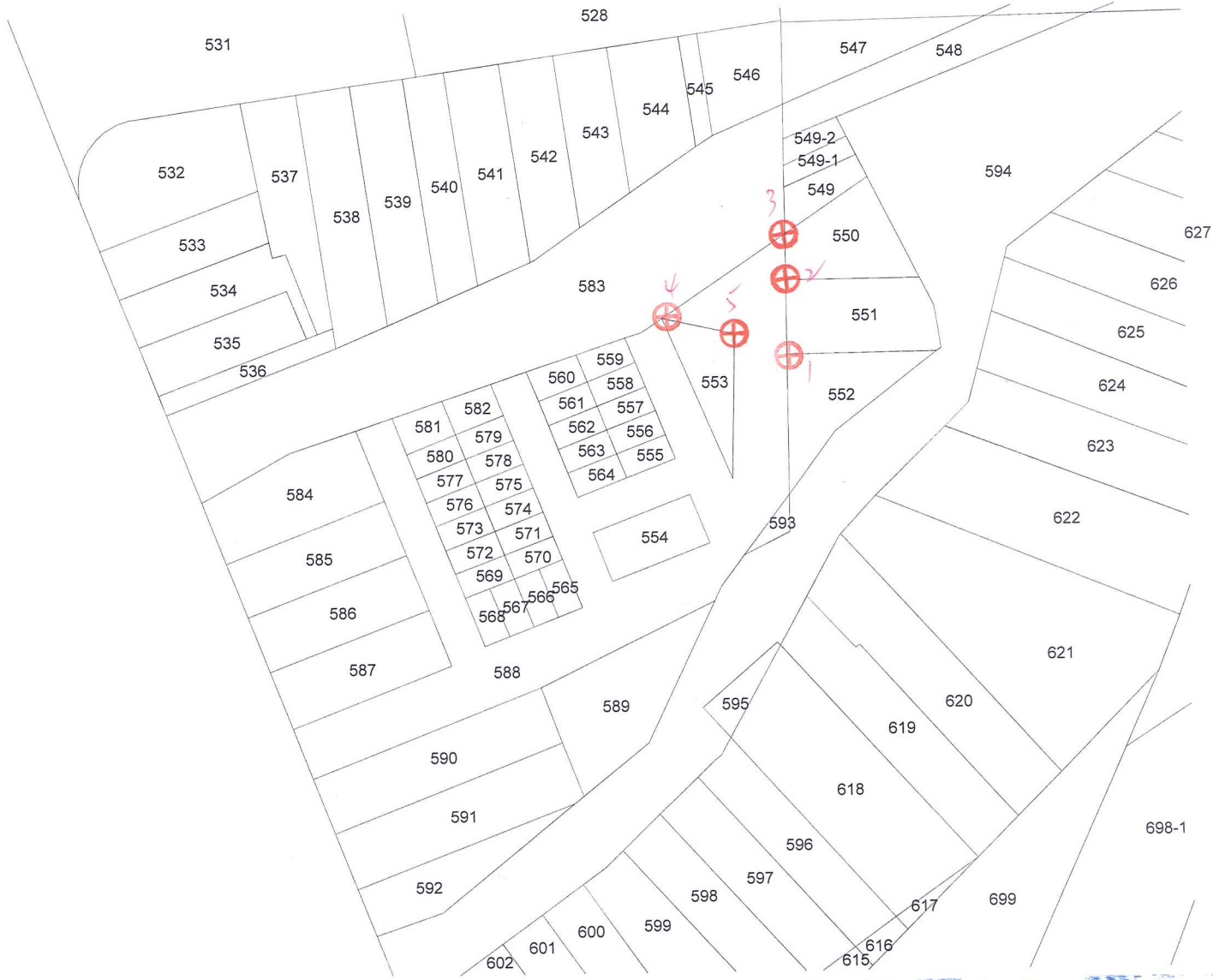


土地坐落	臺中市太平區仁平段 588 地號
收件日期	108年6月18日
	字號 108年平土測字084400號
複丈日期	108年6月26日
附記	一、本複丈成果圖僅供所有權人參考之用，其四至界址應以地政事務所鑑界，經權利人認定之實測成果為準。 二、對於本案鑑定界址結果如有異議，請依據地籍測量實施規則第21條辦理。
說明	~5吋鋼釘  技士賴柏霖



主任溫博煌

比例尺：1/500

太平地政事務所主任 溫博煌

中華民國108年6月26日發給





