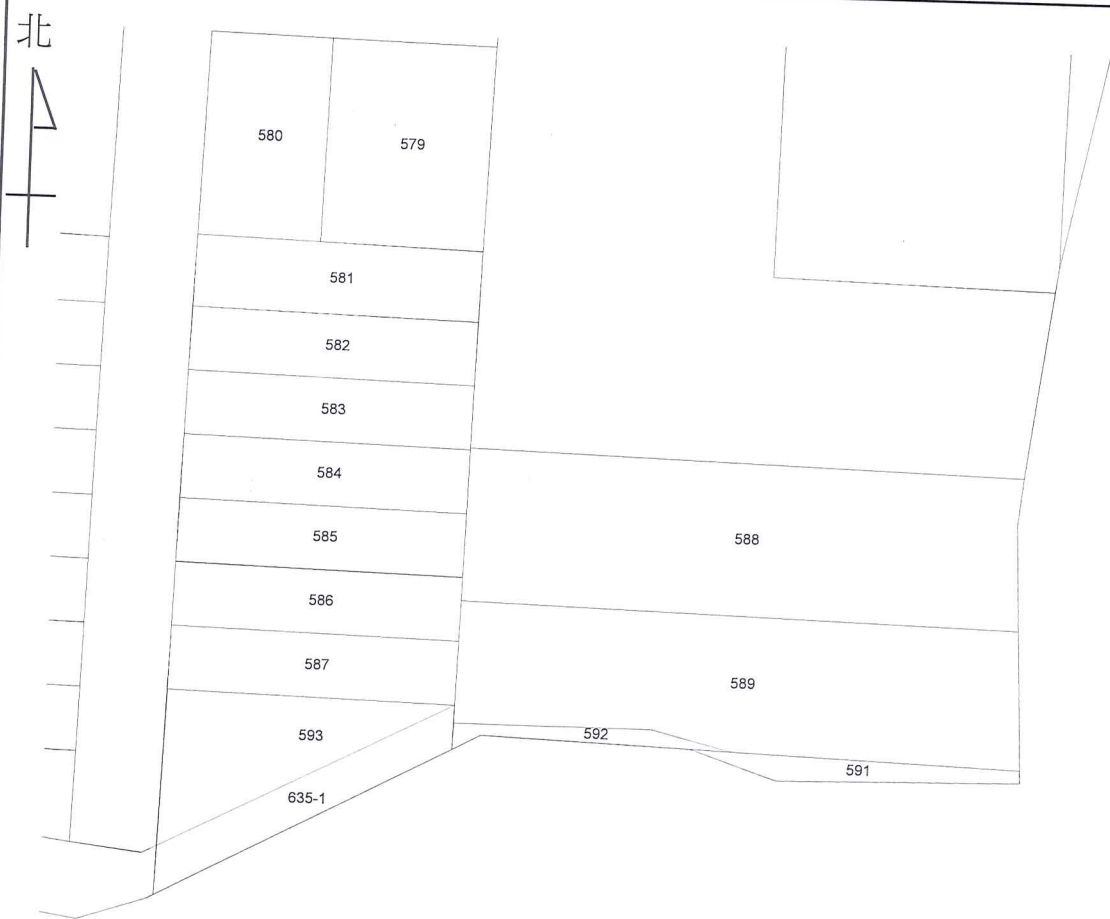


土地坐落	臺中市太平區中華段 589 地號
收件	日期 108年 2月 11日
	字號 108年平土測字017200號
複丈日期	108年 2月 19日
附記	一、本複丈成果圖僅供所有權人參考之用，其四至界址應以地政事務所鑑界，經權利人認定之實測成果為準。 二、對於本案鑑定界址結果如有異議，請依據地籍測量實施規則第21條辦理。
說明	經實地測量完竣說明界址位置後未釘樁 技士林連喜



比例尺：1/500

主任 温博煌