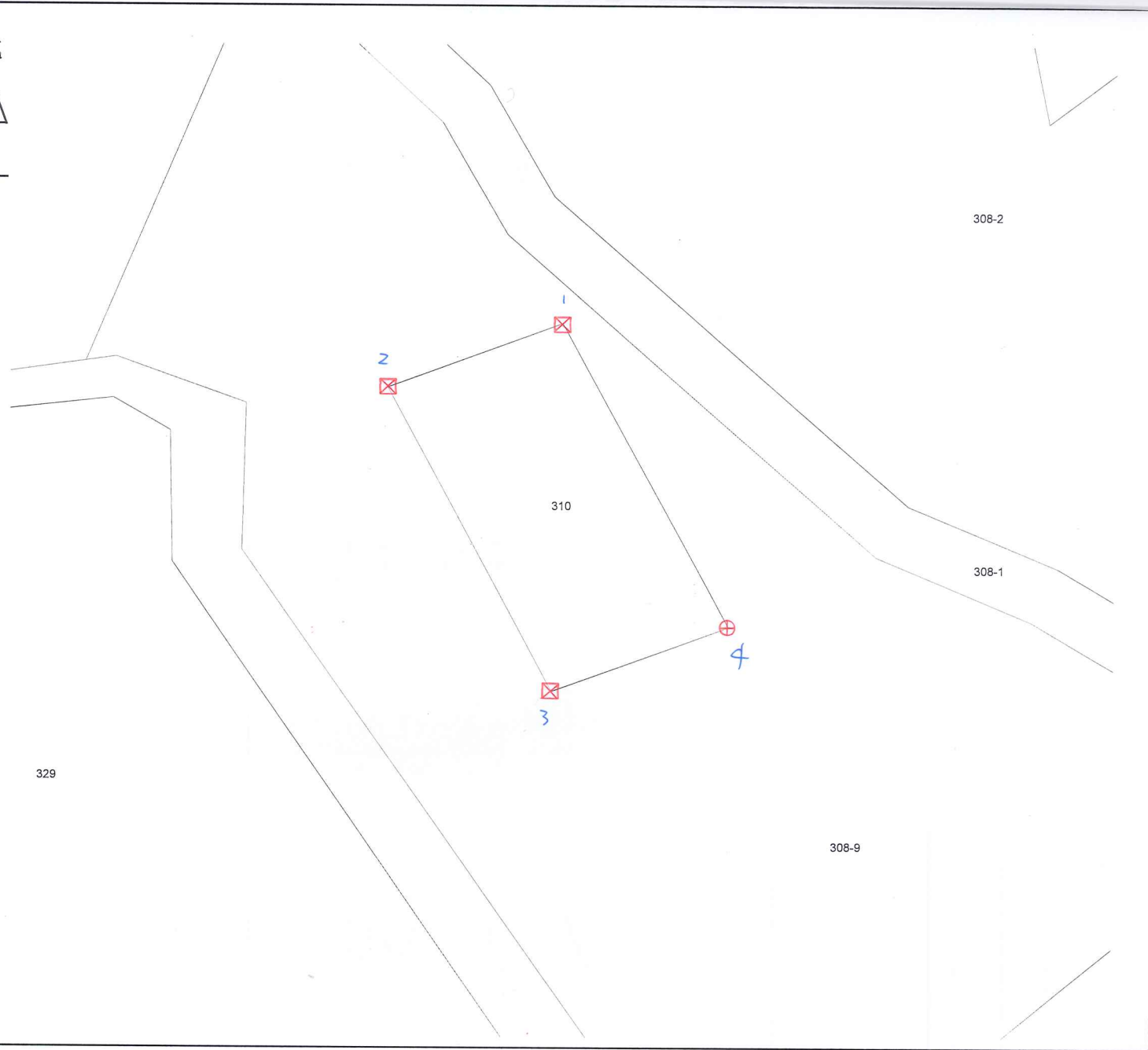


土地坐落	臺中市太平區七星段 310 地號
收件	日期 108年 1 月 28 日
	字號 108年平土測字015400號
複丈日期	108年 2 月 15 日
附記	一、本複丈成果圖僅供所有權人參考之用，其四至界址應以地政事務所鑑界，經權利人認定之實測成果為準。 二、對於本案鑑定界址結果如有異議，請依據地籍測量實施規則第21條辦理。
說明	1~3 為塑膠椿，4 為鋼釘。 <b>技士陳曉政</b>



比例尺：1/500

主任 溫博煌