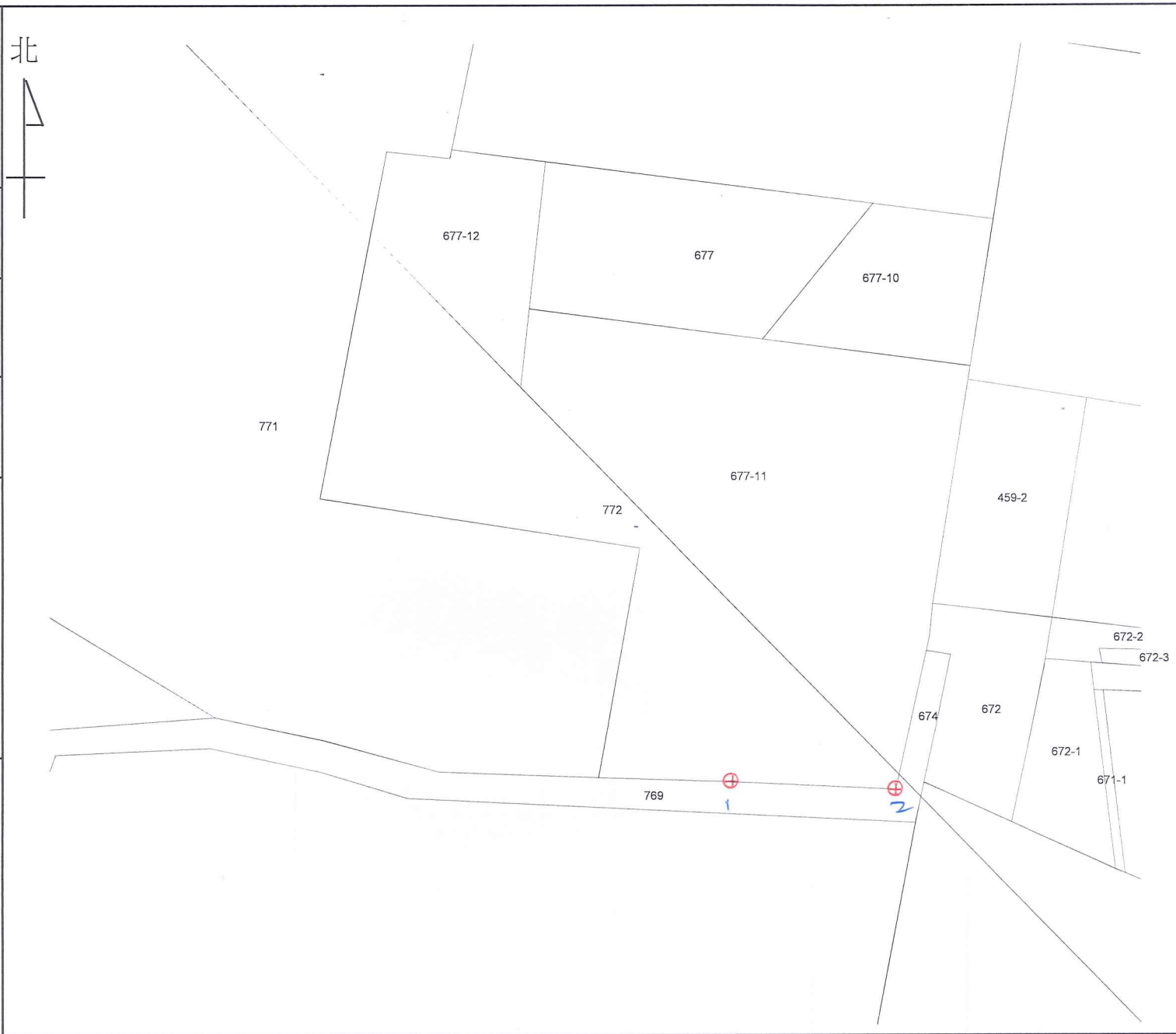


土地坐落	臺中市太平區合利段 772 地號
收件日期	108年 1 月 10 日
	字號 108年平土測字004600號
複丈日期	108年 1 月 17 日
附記	一、本複丈成果圖僅供所有權人參考之用，其四至界址應以地政事務所鑑界，經權利人認定之實測成果為準。 二、對於本案鑑定界址結果如有異議，請依據地籍測量實施規則第21條辦理。
說明	1、2 為鋼釘。 技士陳曉政



比例尺：1/500

主任 溫博煌