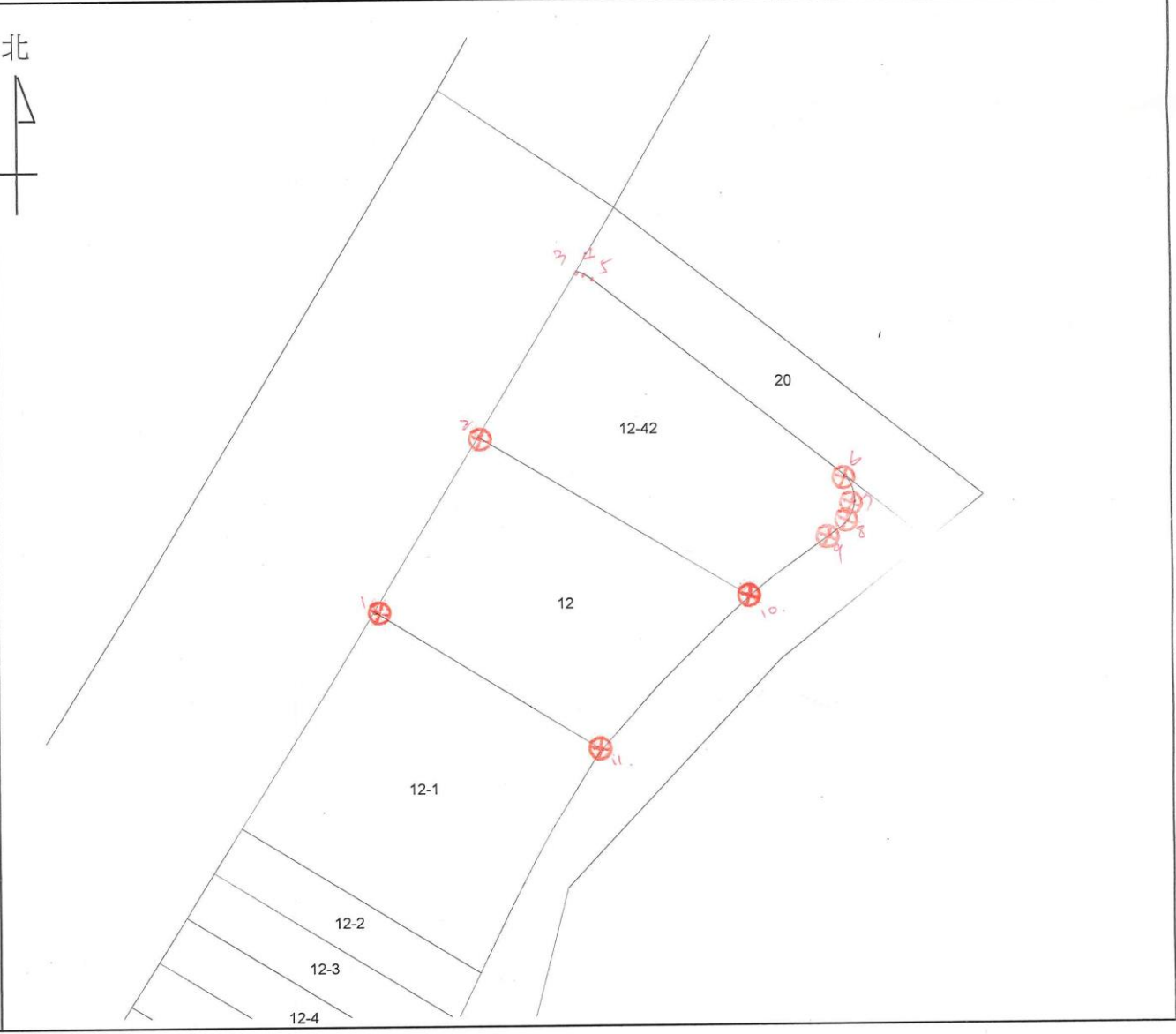


| | | |
|------|--|---------------------------|
| 土地坐落 | | 臺中市太平區豐中段 12, 12-42 地號 |
| 收件 | 日期 | 107年 3月 20日 |
| | 字號 | 107年平土測字031600號 |
| 複丈日期 | 107年 3月 28日 | |
| 附記 | 一、本複丈成果圖僅供所有權人參考之用，其四至界址應以地政事務所鑑界，經權利人認定之實測成果為準。 二、對於本案鑑定界址結果如有異議，請依據地籍測量實施規則第221條辦理。 | |
| 說明 | 金釘 1~11 | |



比例尺：1/500

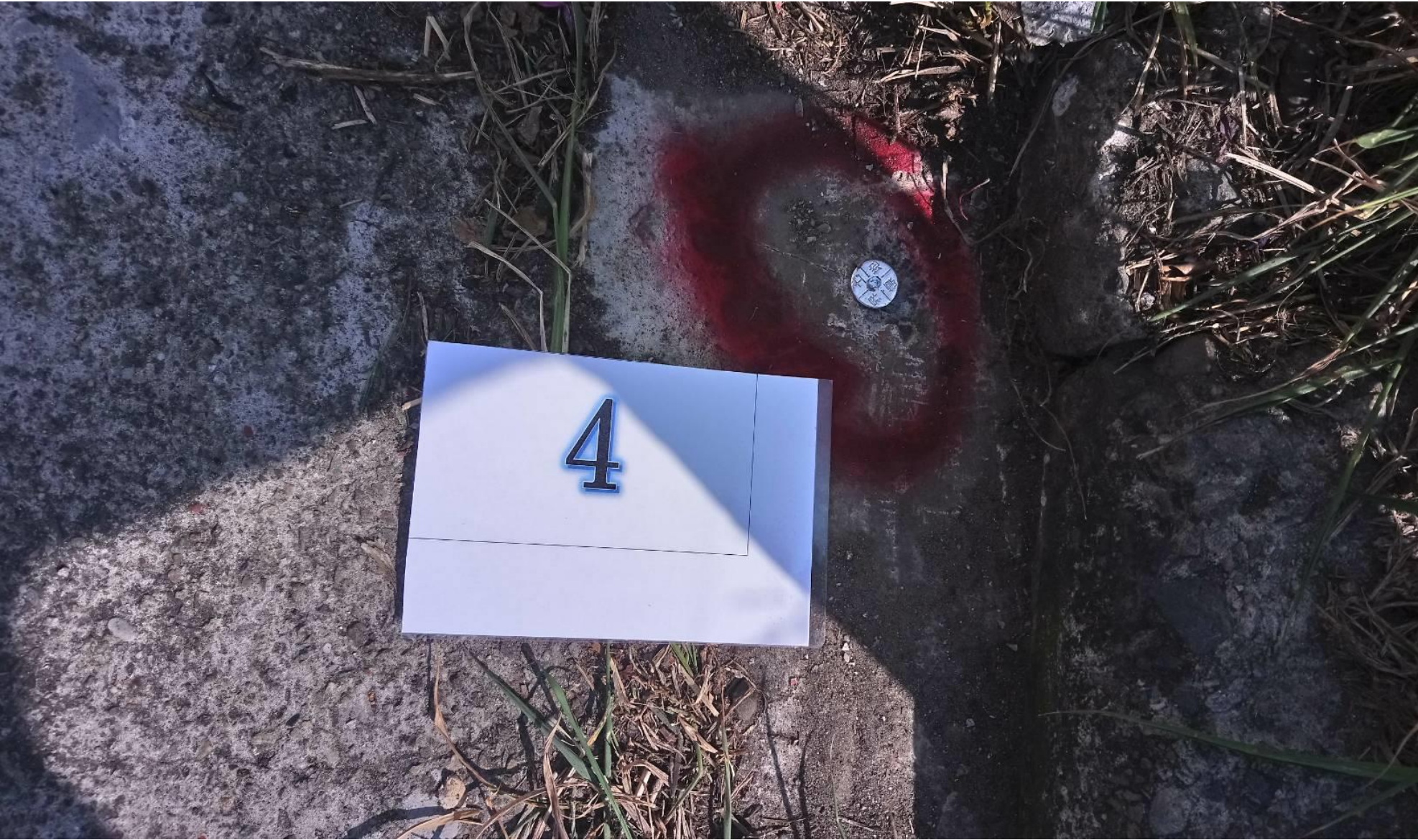
主任 黃冰如





3





4



5





6

