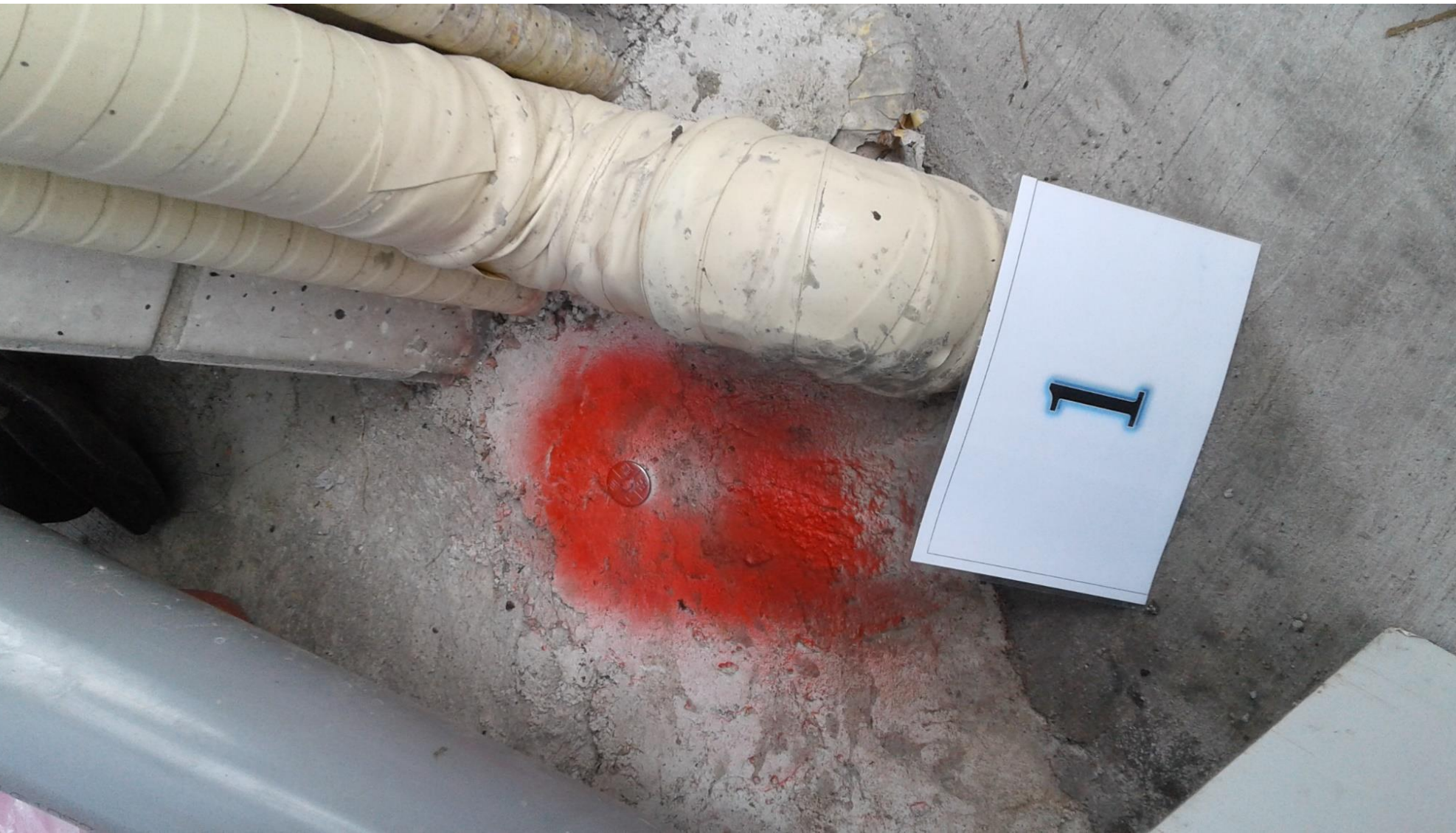


土地坐落	臺中市太平區振興段 898, 899 地號
收件日期	107年 1月 11日
	107年平土測字003900號
複丈日期	107年 1月 23日
附記	一、本複丈成果圖僅供所有權人參考之用，其四至界址應以地政事務所鑑界，經權利人認定之實測成果為準。 二、對於本案鑑定界址結果如有異議，請依據地籍測量實施規則第221條辦理。
說明	1~6: 金圖釘



比例尺：1/500

主任 黃冰如



2

