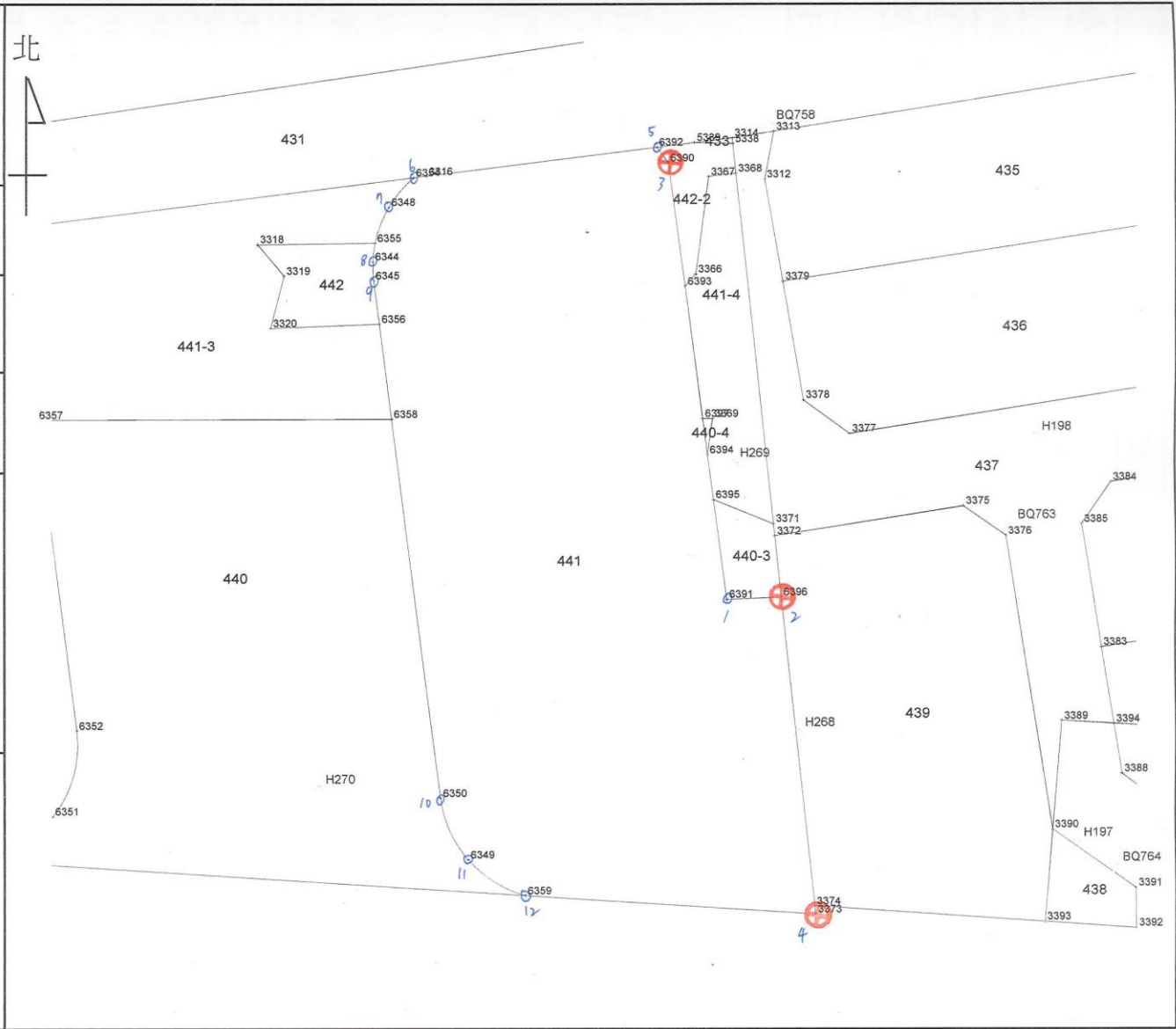


土地坐落		臺中市太平區吉祥段 441 地號
收件	日期	107 年 2 月 8 日
	字號	107年平土測字016300號
複丈日期	107 年 2 月 23 日	
附記	一、本複丈成果圖僅供所有權人參考之用，其四至界址應以地政事務所鑑界，經權利人認定之實測成果為準。 二、對於本案鑑定界址結果如有異議，請依據地籍測量實施規則第221條辦理。	
說明	2、3、4：全圖全釘	



比例尺：1/500

主任 黃冰如



