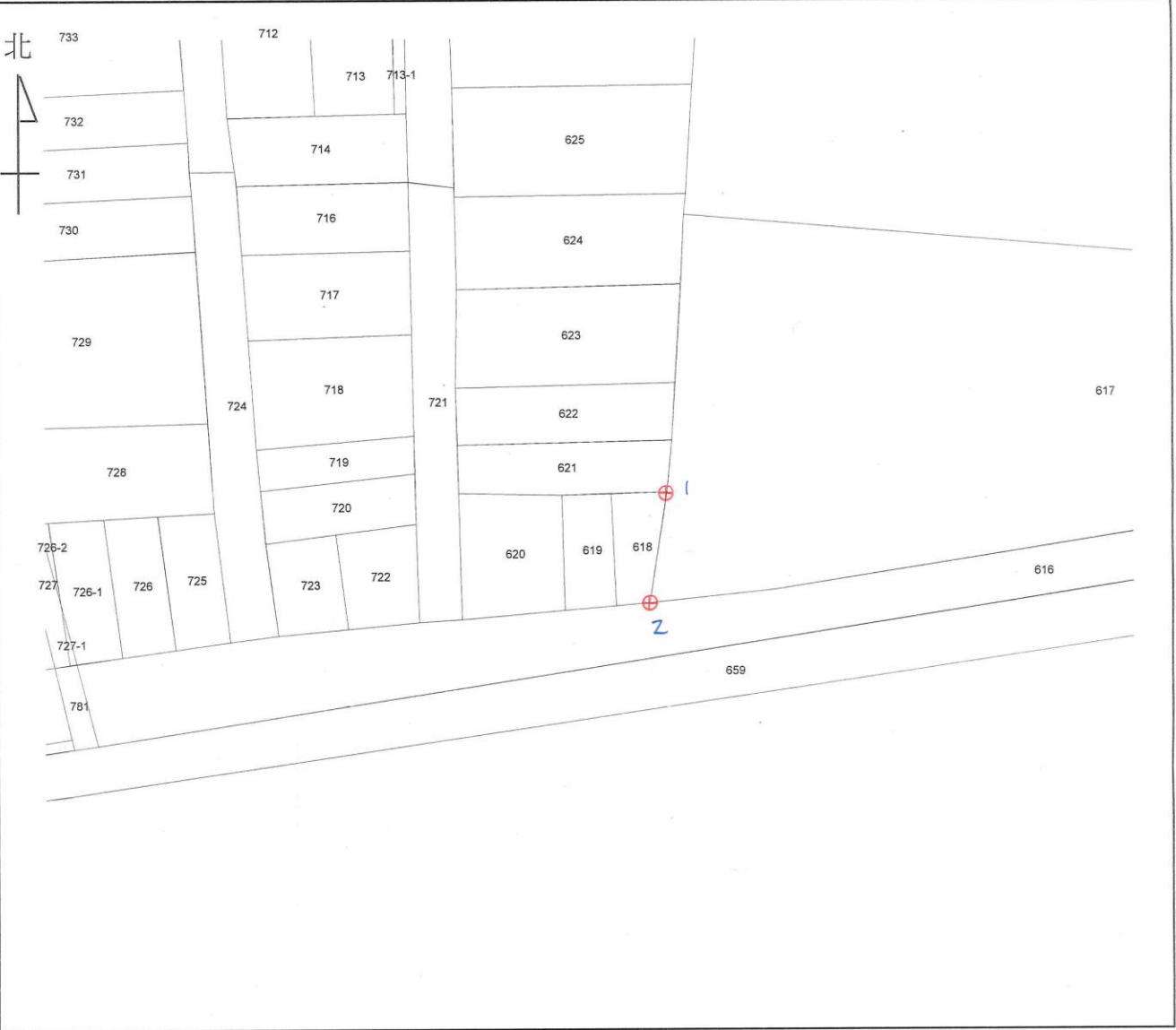


土地坐落		臺中市太平區光明段 618 地號
收件	日期	107年 4 月 12 日
	字號	107年平土測字040000號
複丈日期	107年 4 月 26 日	
附記	<p>一、本複丈成果圖僅供所有權人參考之用，其四至界址應以地政事務所鑑界，經權利人認定之實測成果為準。</p> <p>二、對於本案鑑定界址結果如有異議，請依據地籍測量實施規則第221條辦理。</p>	
說明	1. Z 為鋼釘。	



比例尺：1/500

主任 黃冰如

2

