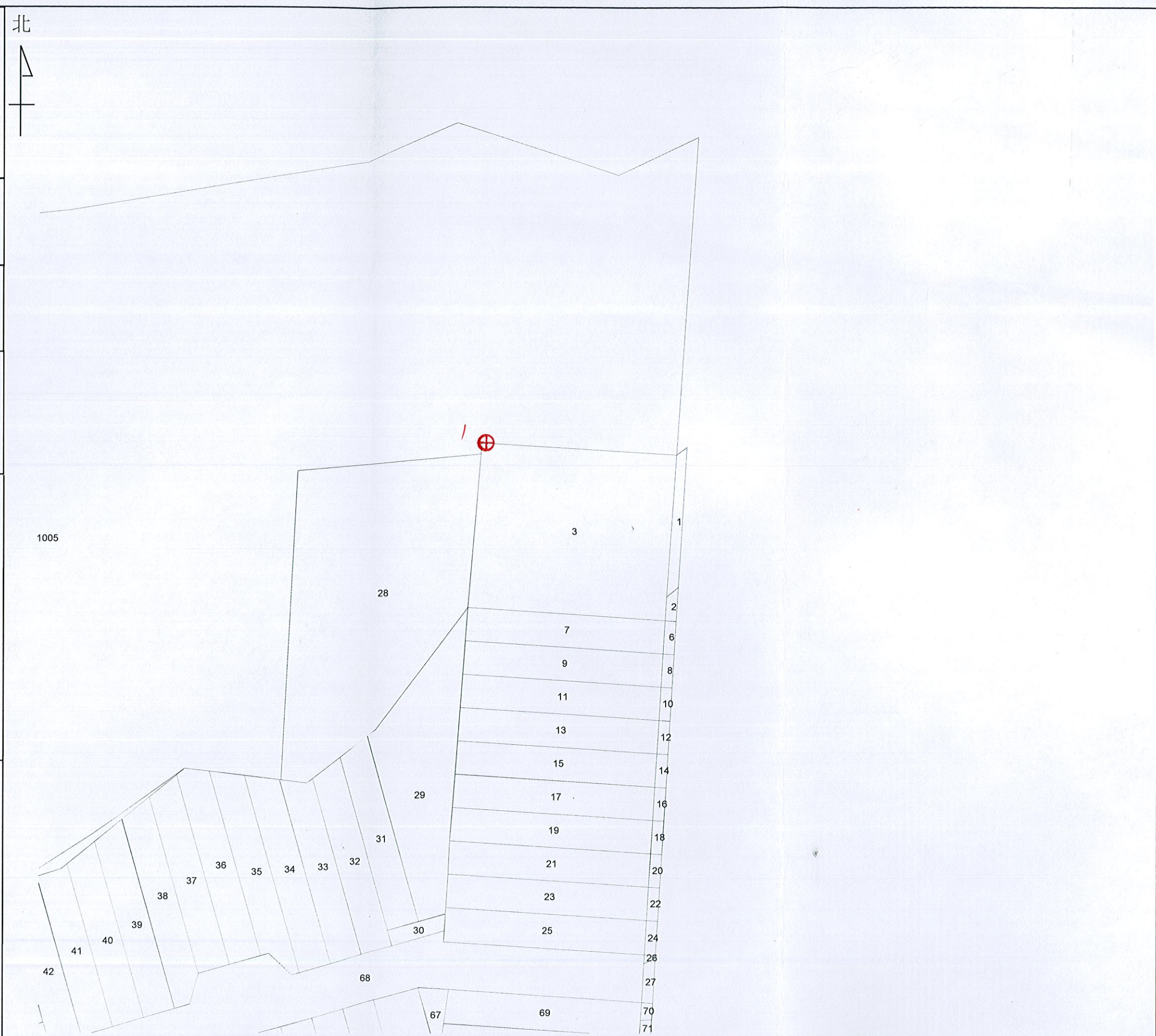


臺中市太平地政事務所 土地複丈成果圖

土地坐落	臺中市太平區麗園段 1, 2, 3 地號
收件	日期 105年11月1日
	字號 105年土測字116800號
複丈日期	105年11月16日
附記	一、本複丈成果圖僅供所有權人參考之用，其四至界址應以地政事務所鑑界，經權利人認定之實測成果為準。 二、對於本案鑑定界址結果如有異議，請依據地籍測量實施規則第221條辦理。
說明	1#鋼釘



比例尺：1/500

主任 黃冰如