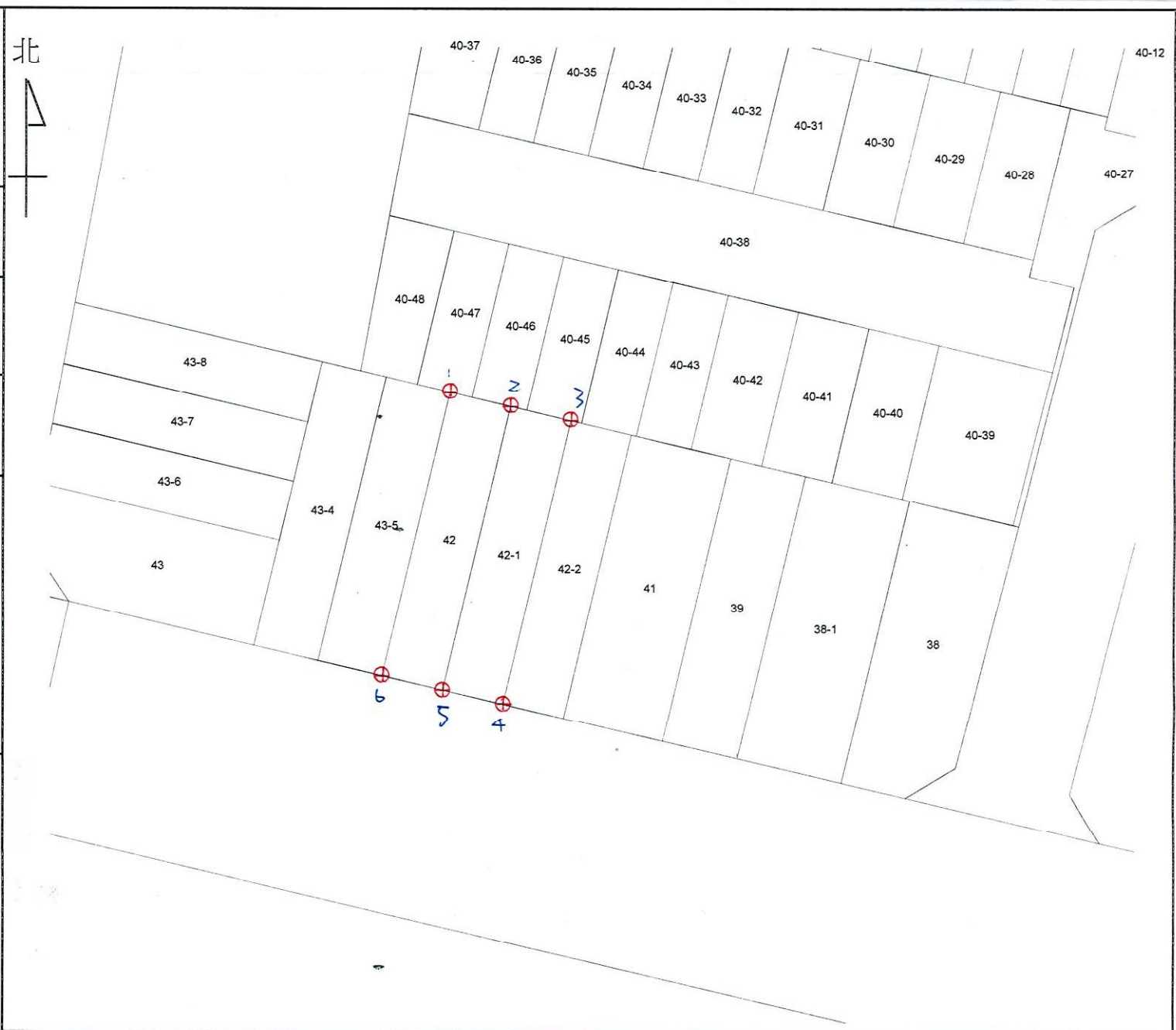


土地坐落	臺中市太平區育賢段 42, 42-1 地號	
收件	日期	106年 8 月 18日
	字號	106年平土測字026500號
複丈日期	106年 8 月 25 日	
附記	<p>一、本複丈成果圖僅供所有權人參考之用，其四至界址應以地政事務所鑑界，經權利人認定之實測成果為準。</p> <p>二、對於本案鑑定界址結果如有異議，請依據地籍測量實施規則第21條辦理。</p>	
說明	1~6 為鋼釘。	



比例尺：1/500

主任 黃冰如



