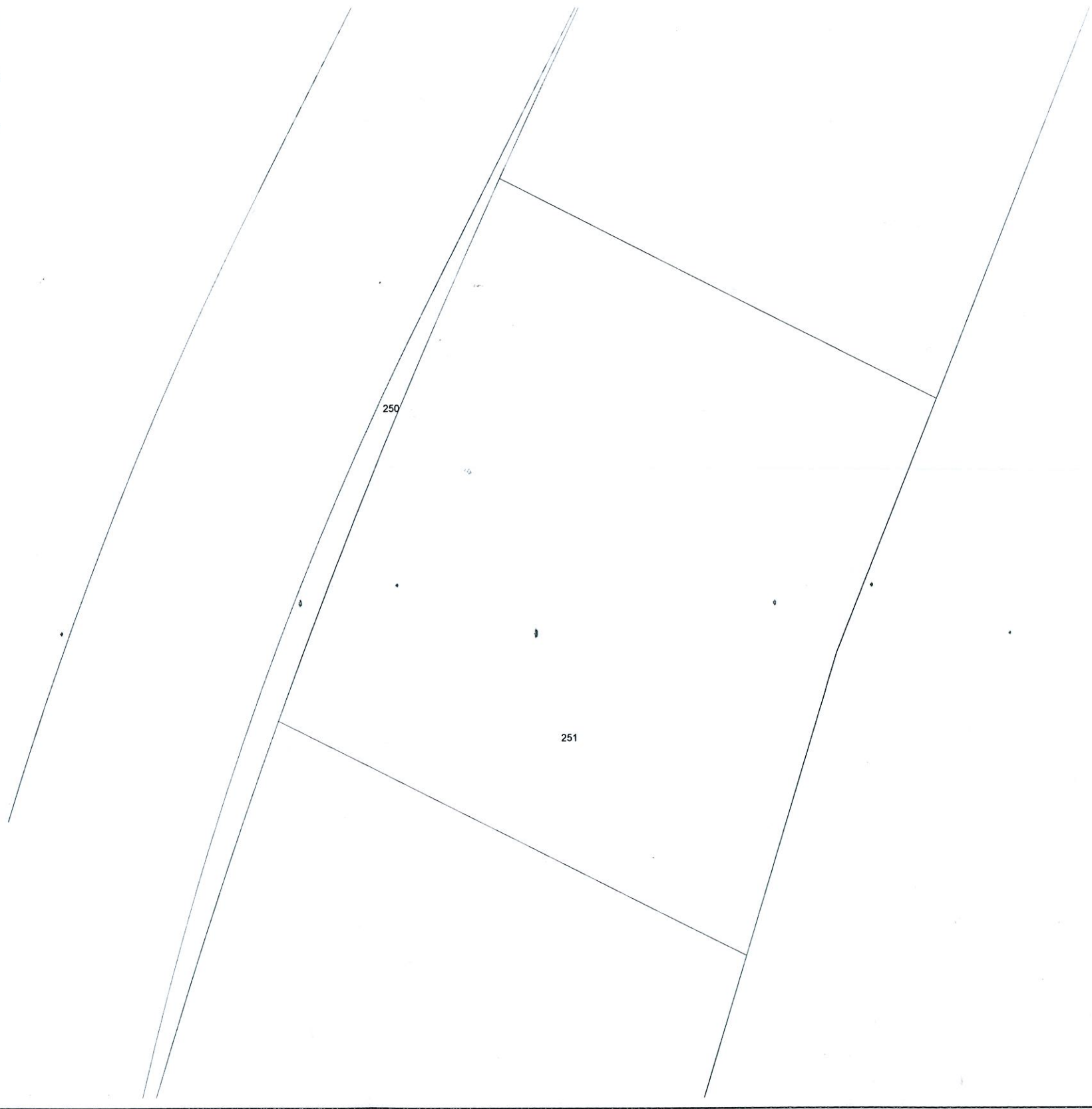


土地坐落	臺中市太平區育賢段	
	251 地號	
收件	日期	106年9月12日
	字號	106年平土測字042600號
複丈日期	106年9月21日	
附記	一、本複丈成果圖僅供所有權人參考之用，其四至界址應以地政事務所鑑界，經權利人認定之實測成果為準。 二、對於本案鑑定界址結果如有異議，請依據地籍測量實施規則第221條辦理。	
說明	經實地測量完竣說明界址位置後未釘椿	



比例尺：1/500

主任 黃冰如