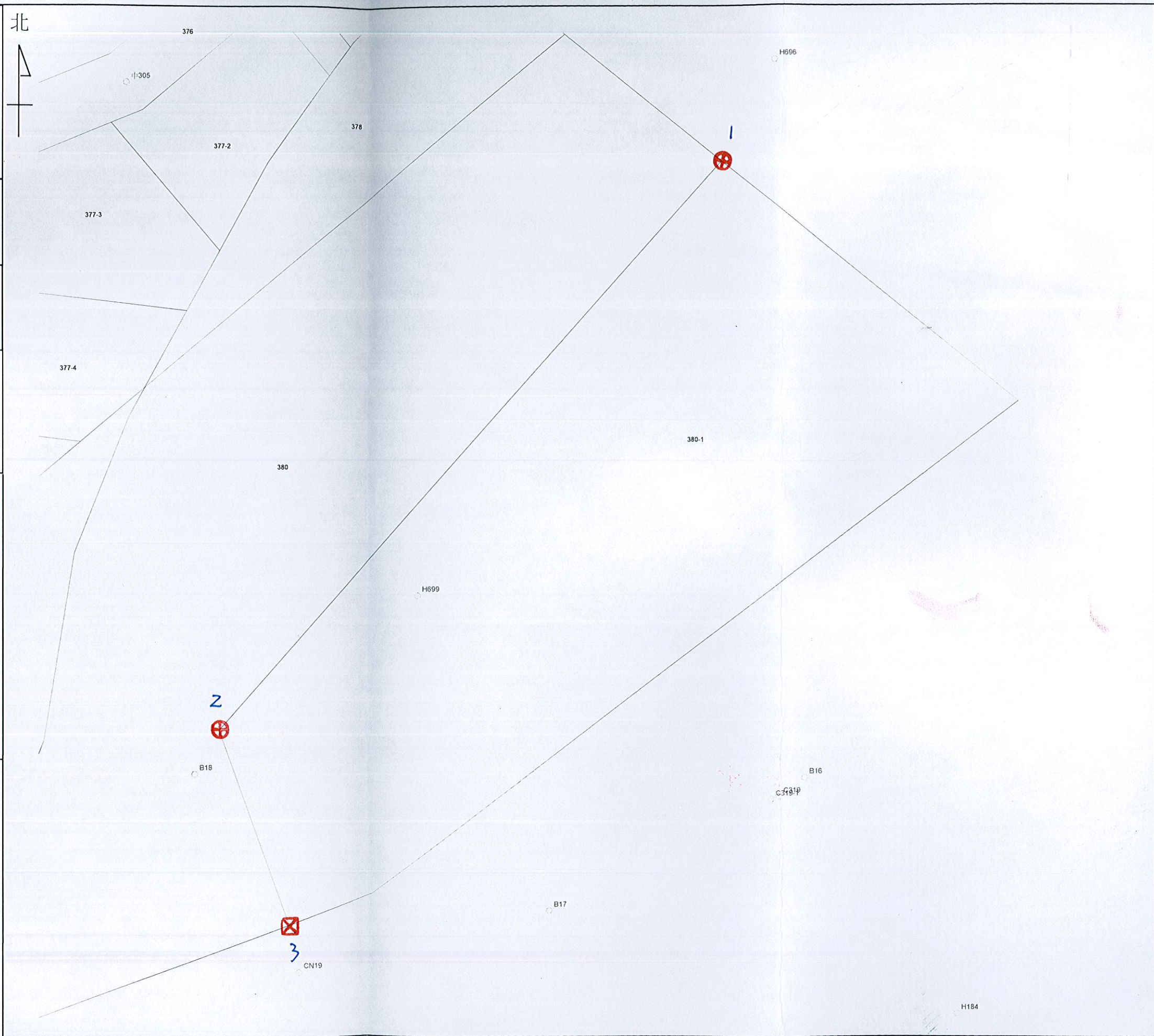


臺中市太平地政事務所 土地複丈成果圖

|      |                                                                                          |                |
|------|------------------------------------------------------------------------------------------|----------------|
| 土地坐落 | 臺中市太平區福德段<br>380-1 地號                                                                    |                |
| 收件   | 日期                                                                                       | 105年 11 月 16 日 |
|      | 字號                                                                                       | 105年土測字123600號 |
| 複丈日期 | 105年 11 月 30 日                                                                           |                |
| 附記   | 一、本複丈成果圖僅供所有權人參考之用，其四至界址應以地政事務所鑑界，經權利人認定之實測成果為準。<br>二、對於本案鑑定界址結果如有異議，請依據地籍測量實施規則第221條辦理。 |                |
| 說明   | 1. 2 為鋼釘, 3 為塑膠椿                                                                         |                |



比例尺：1/500

主任 黃冰如