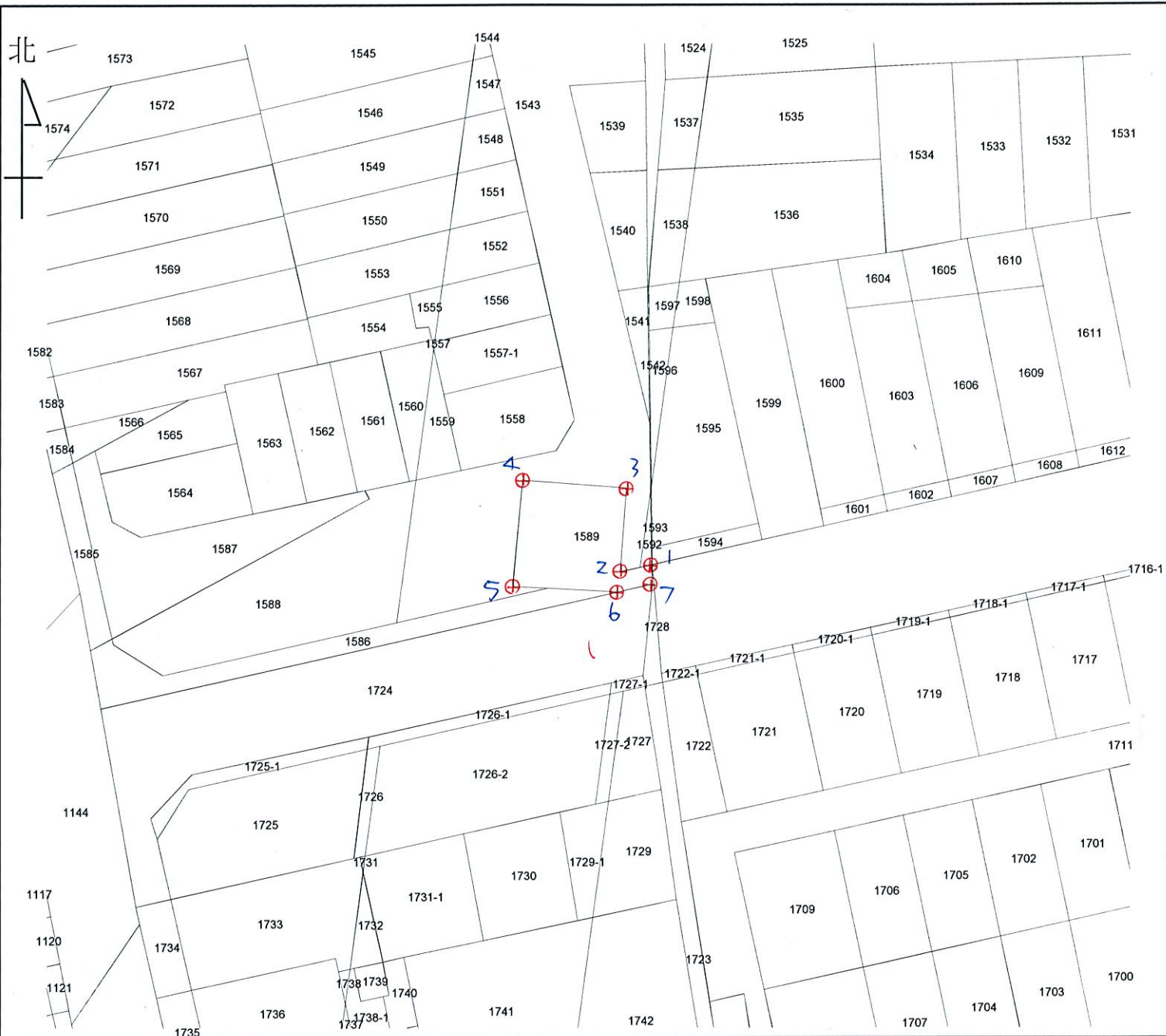


土地坐落		臺中市太平區溪洲段 1589 地號	
收件	日期	106年 10月 2日	
	字號	106年平土測字050000號	
複丈日期		106年 10月 16日	
附記		<p>一、本複丈成果圖僅供所有權人參考之用，其四至界址應以地政事務所鑑界，經權利人認定之實測成果為準。</p> <p>二、對於本案鑑定界址結果如有異議，請依據地籍測量實施規則第21條辦理。</p>	
說明		1~7 為鋼釘。	



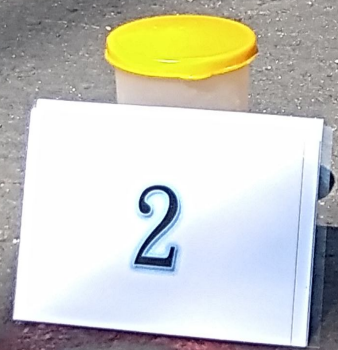
比例尺：1/500

主任 黃冰如



1







3