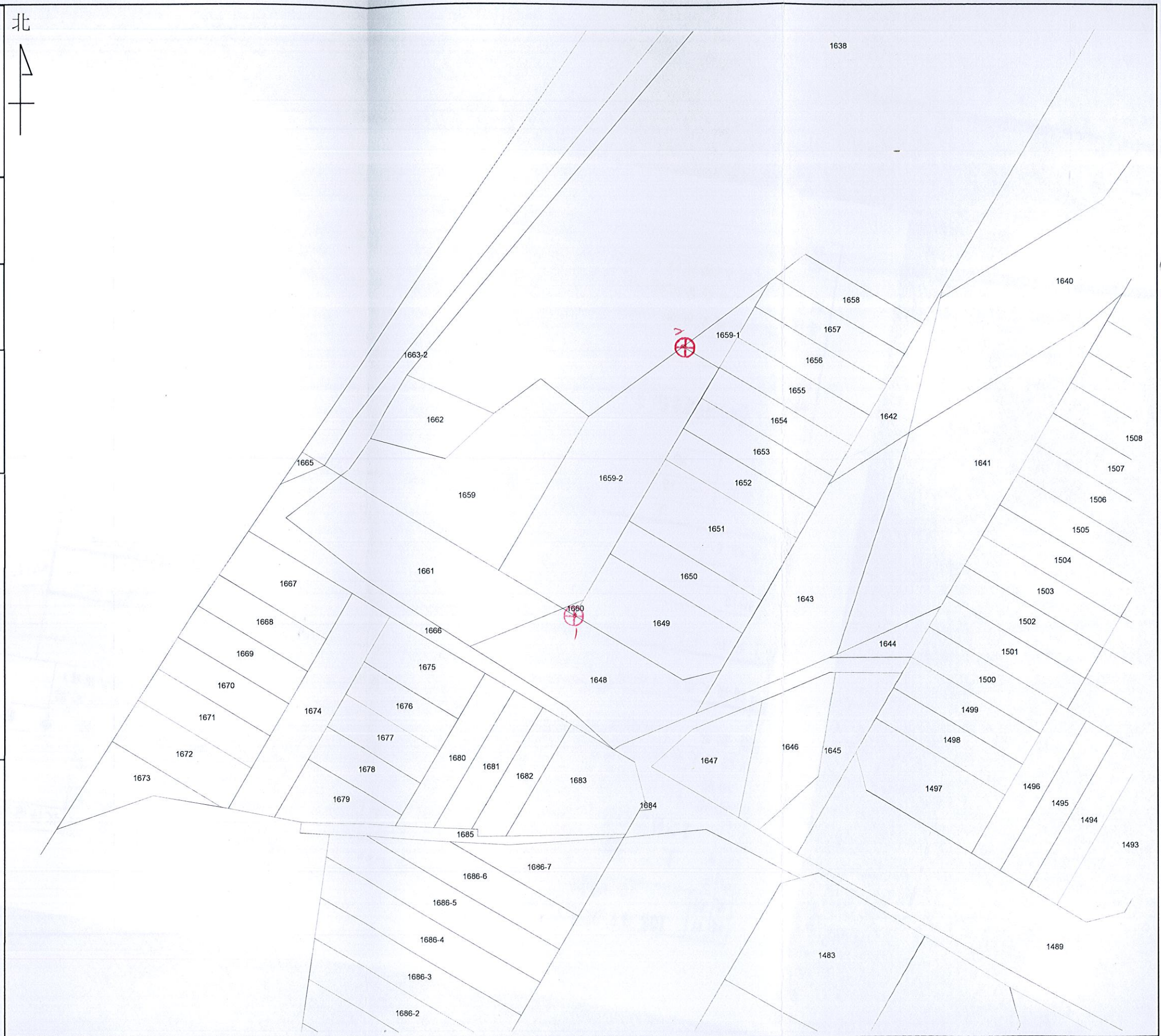


臺中市太平地政事務所 土地複丈成果圖

土地坐落		臺中市太平區樹孝段 1659, 1659-2, 1660, 1662 地號
收件	日期	105年11月22日
	字號	105年土測字127600號
複丈日期	105年12月13日	
附記	一、本複丈成果圖僅供所有權人參考之用，其四至界址應以地政事務所鑑界，經權利人認定之實測成果為準。 二、對於本案鑑定界址結果如有異議，請依據地籍測量實施規則第221條辦理。	
說明	鋼釘 1. >	



比例尺：1/500

主任 黃冰如