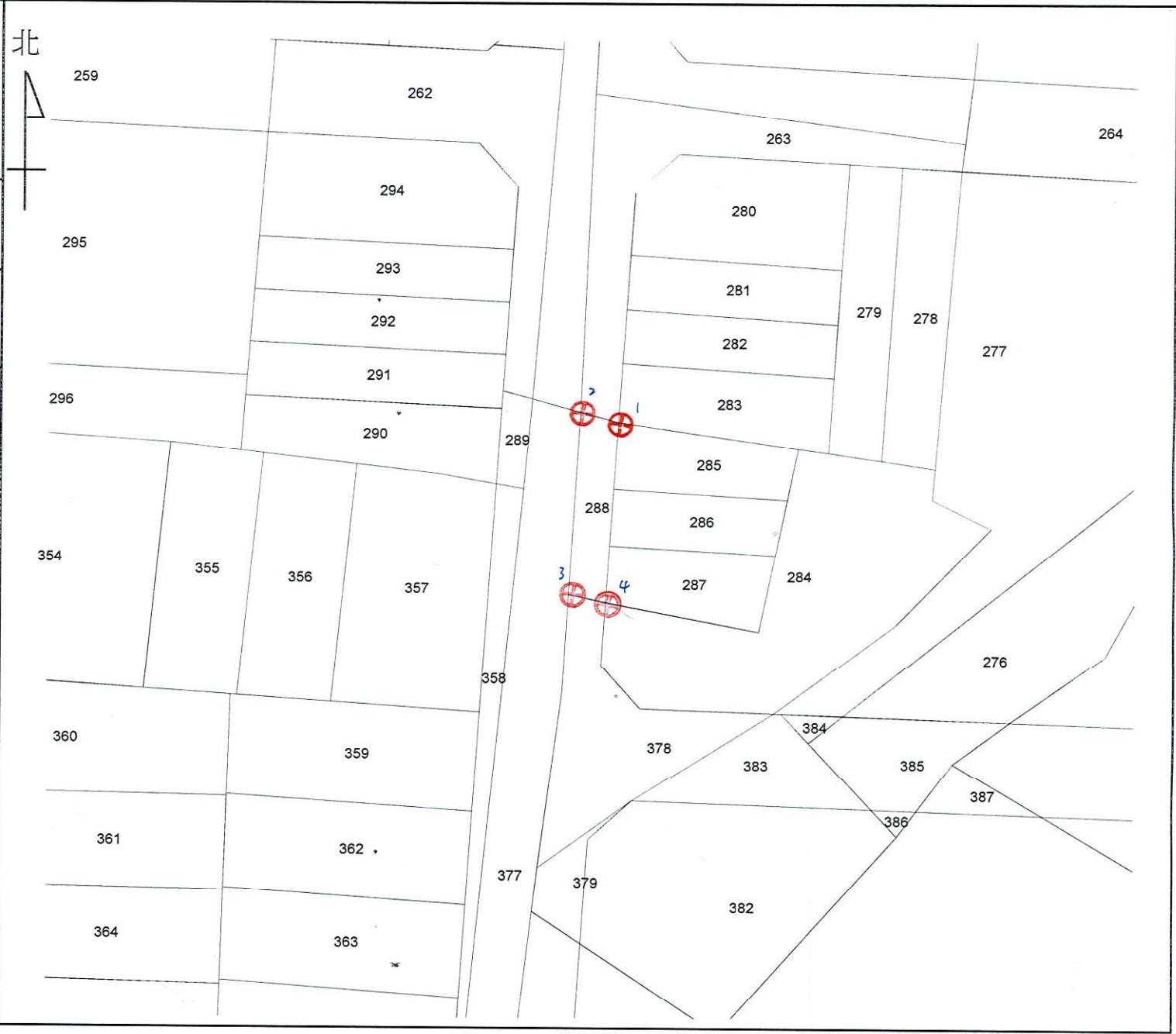


土地坐落	臺中市太平區新高段 288 地號	
收件日期	日期	106年 8 月 23 日
	字號	106年平土測字028400號
複丈日期	106年 8 月 29 日	
附記	一、本複丈成果圖僅供所有權人參考之用，其四至界址應以地政事務所鑑界，經權利人認定之實測成果為準。 二、對於本案鑑定界址結果如有異議，請依據地籍測量實施規則第21條辦理。	
說明	1~4: 鋼釘	



比例尺：1/500

太平地政事務所主任 黃冰如



