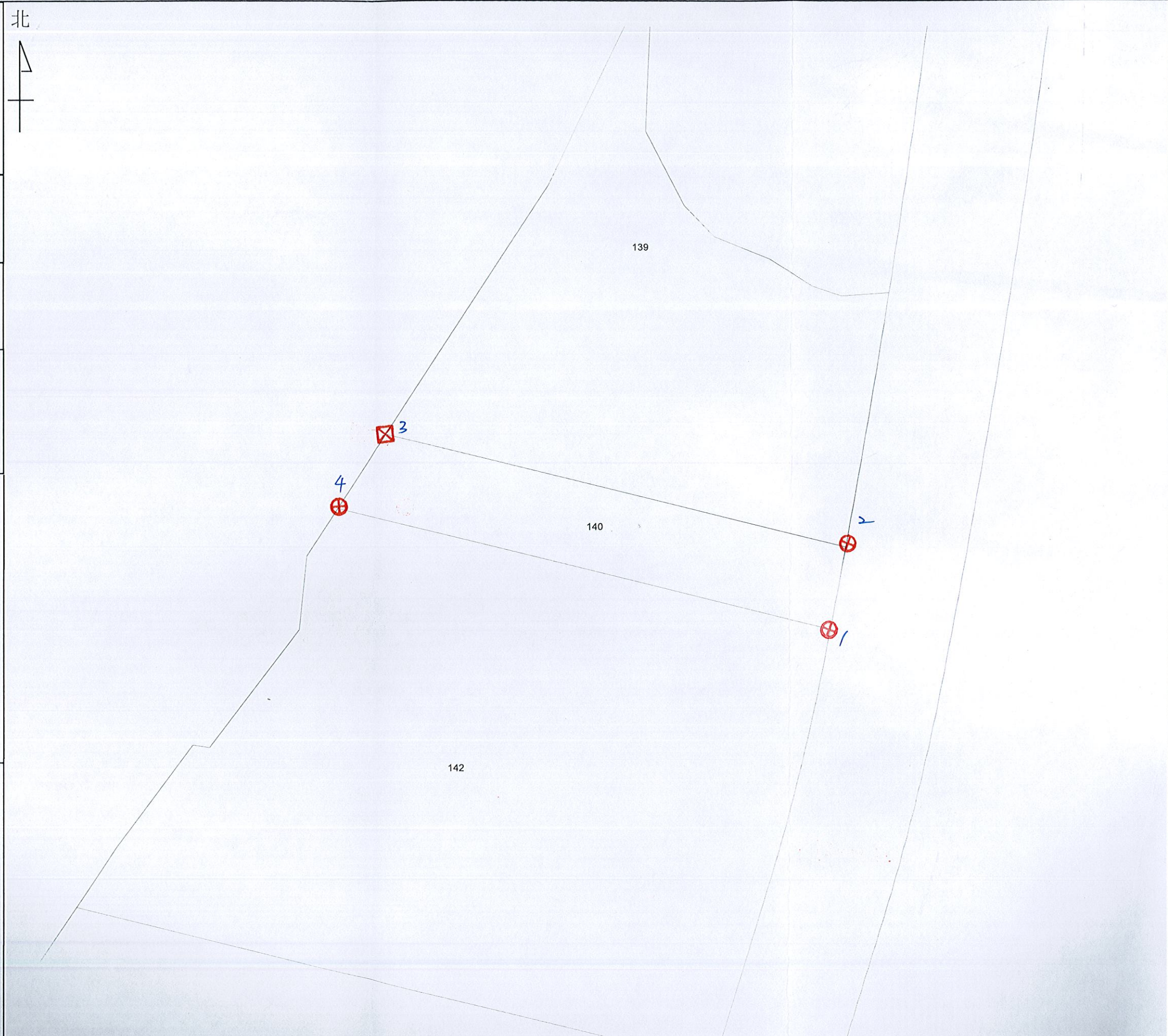


臺中市太平地政事務所 土地複丈成果圖

土地坐落		臺中市太平區新興段 140 地號
收件	日期	105年 11月 9日
	字號	105年土測字120100號
複丈日期	105年 11月 22日	
附記	一、本複丈成果圖僅供所有權人參考之用，其四至界址應以地政事務所鑑界，經權利人認定之實測成果為準。 二、對於本案鑑定界址結果如有異議，請依據地籍測量實施規則第221條辦理。	
說明	1. 2. 4 鋼釘。 3 塑膠樁。	



比例尺：1/500

主任 黃冰如