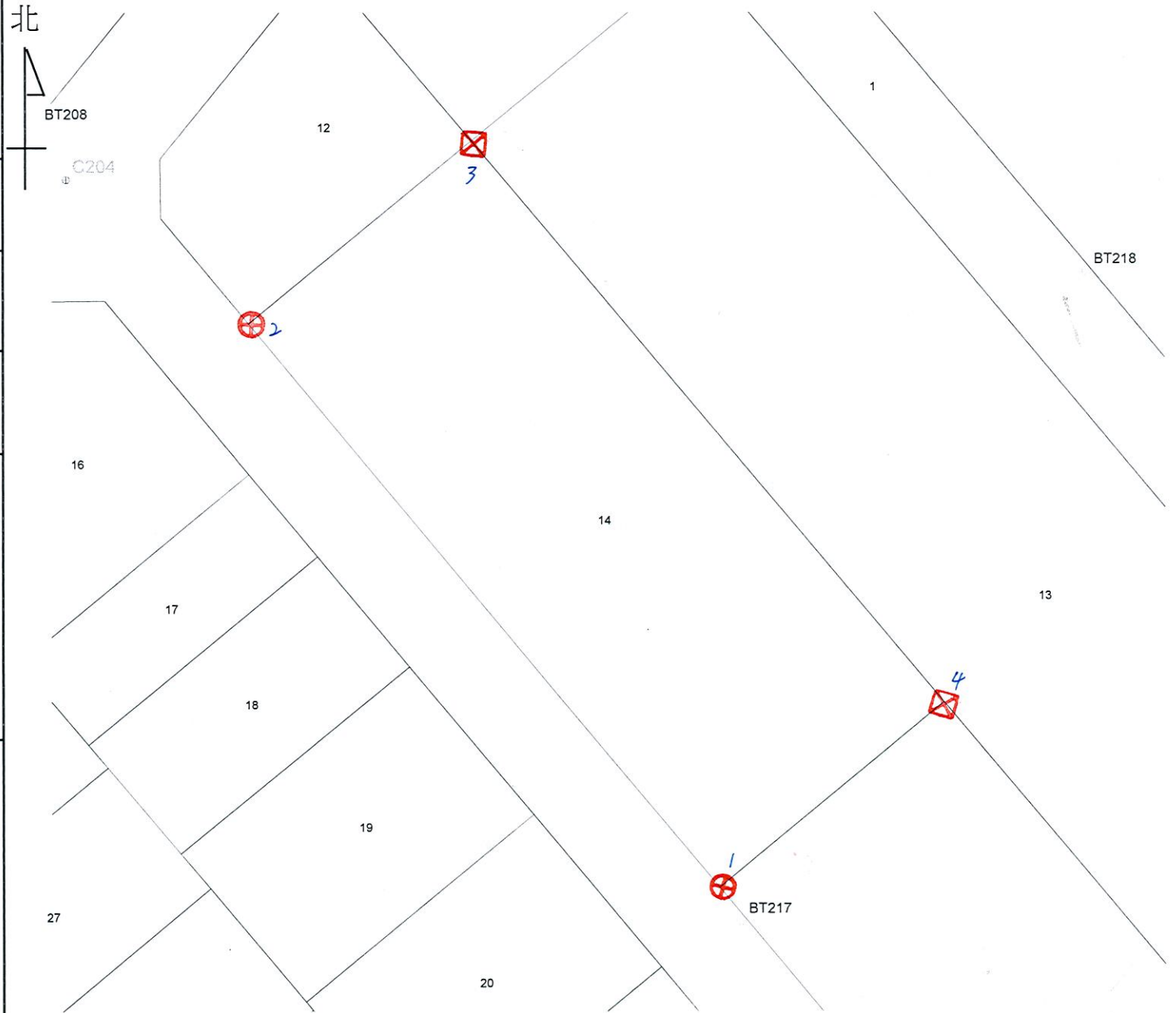


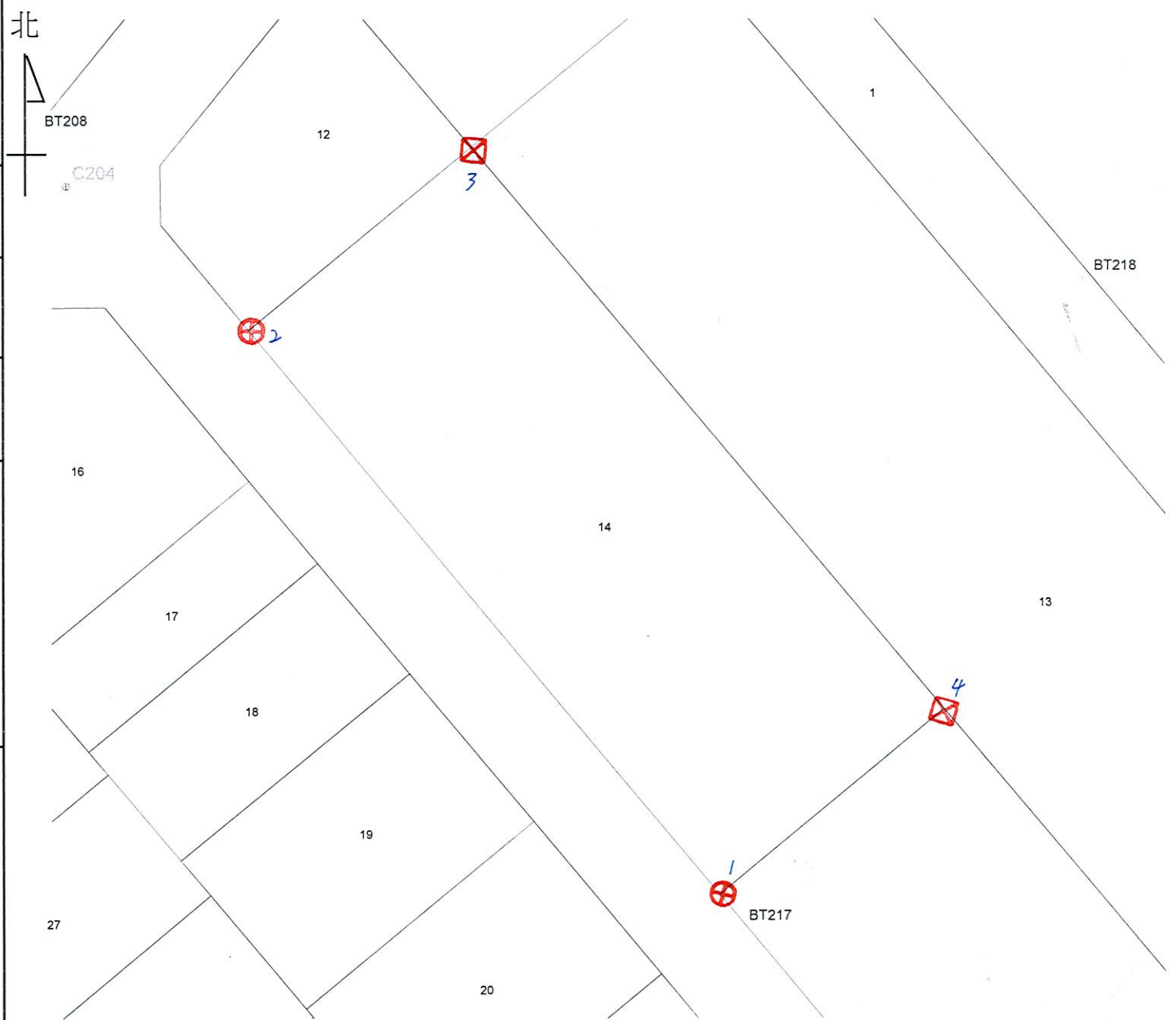
土地坐落		臺中市太平區學億段 14 地號	
收件	日期	106年 10 月 20日	
	字號	106年平土測字058900號	
複丈日期		106年 10 月 31 日	
附記		一、本複丈成果圖僅供所有權人參考之用，其四至界址應以地政事務所鑑界，經權利人認定之實測成果為準。 二、對於本案鑑定界址結果如有異議，請依據地籍測量實施規則第21條辦理。	
說明		1、2: 銅釘 3、4: 塑膠樁	



比例尺：1/500

主任 黃冰如

土地坐落		臺中市太平區學億段 14 地號	
收件	日期	106年 10 月 20 日	
	字號	106年平土測字058900號	
複丈日期		106年 10 月 31 日	
附記		一、本複丈成果圖僅供所有權人參考之用，其四至界址應以地政事務所鑑界，經權利人認定之實測成果為準。 二、對於本案鑑定界址結果如有異議，請依據地籍測量實施規則第21條辦理。	
說明		1、2: 銅釘 3、4: 塑膠樁	



比例尺：1/500

主任 黃冰如



2