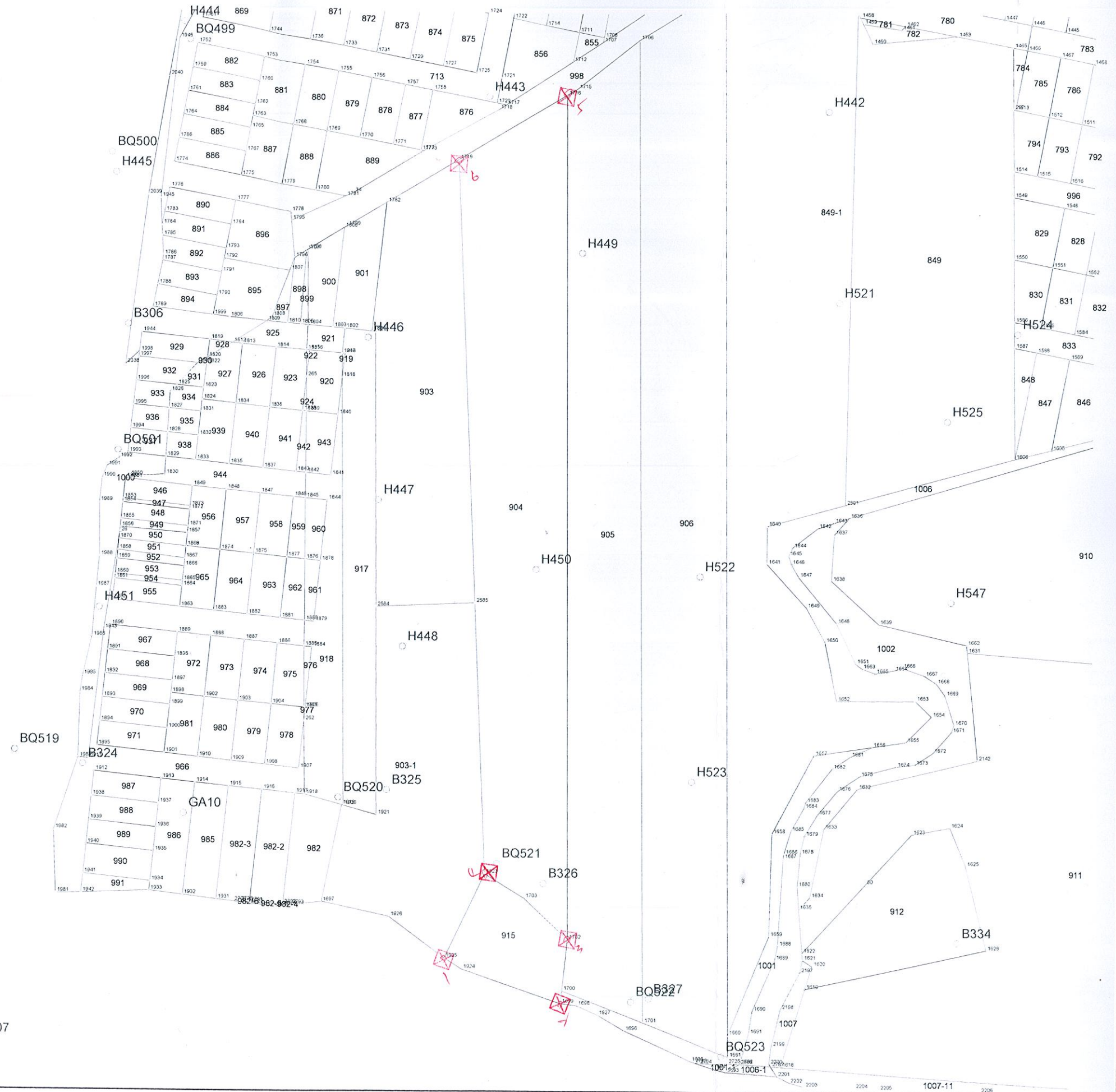


臺中市太平地政事務所 土地複丈成果圖

土地坐落		臺中市太平區大源段 915, 904 地號	
收件	日期	105年 11 月 1 日	
	字號	105年土測字116700號	
複丈日期		105年 11 月 16 日	
附記		<p>一、本複丈成果圖僅供所有權人參考之用，其四至界址應以地政事務所鑑界，經權利人認定之實測成果為準。</p> <p>二、對於本案鑑定界址結果如有異議，請依據地籍測量實施規則第21條辦理。</p>	
說明		塑膠標 1~6	



比例尺：1/1000

主任 黃冰如