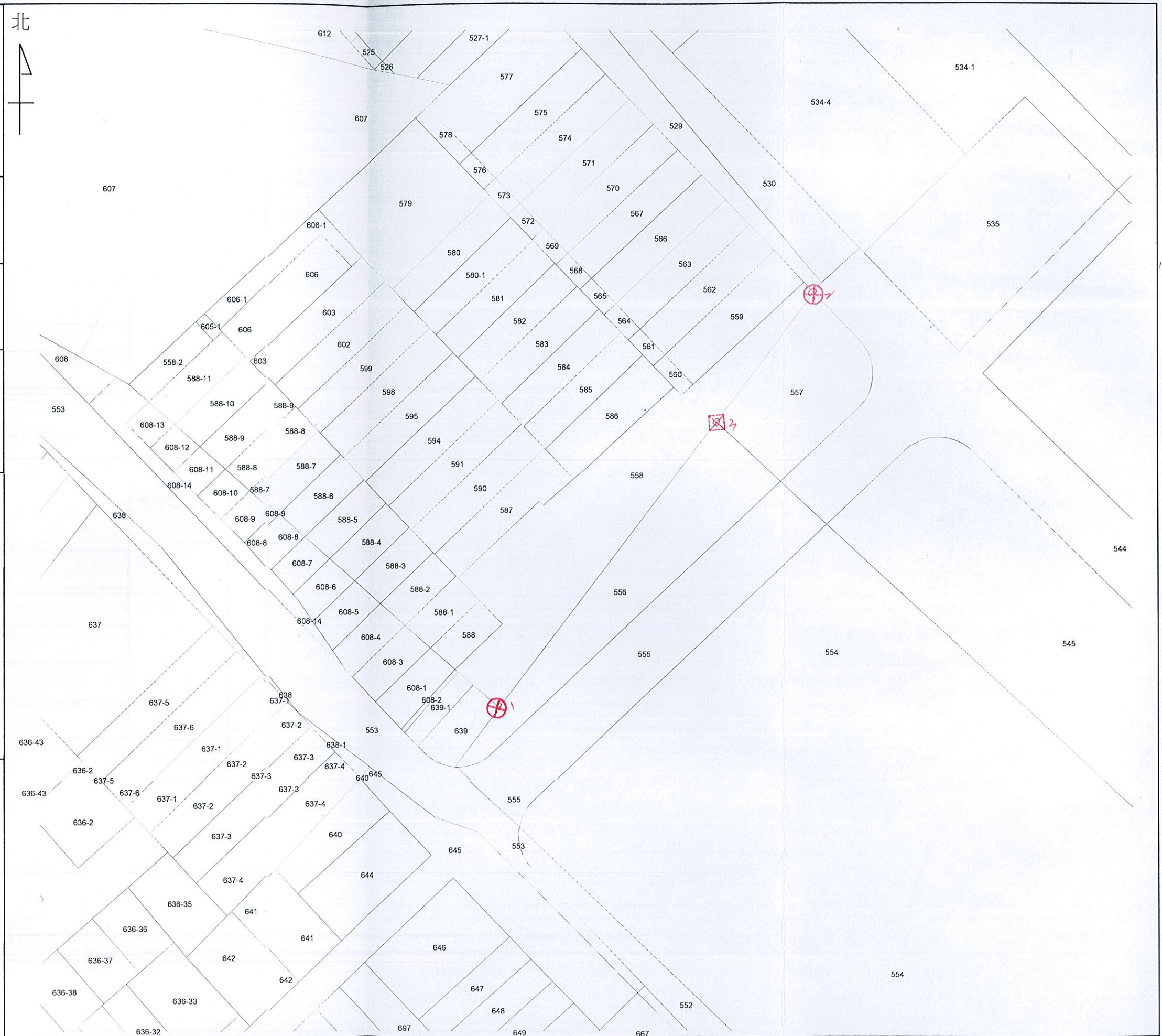


臺中市太平地政事務所 土地複丈成果圖

| | | |
|------|--|---------------------|
| 土地坐落 | | 臺中市太平區壽平段 558 地號 |
| 收件 | 日期 | 105年 11 月 11 日 |
| | 字號 | 105年土測字121700號 |
| 複丈日期 | 105年 12 月 1 日 | |
| 附記 | 一、本複丈成果圖僅供所有權人參考之用，其四至界址應以地政事務所鑑界，經權利人認定之實測成果為準。 二、對於本案鑑定界址結果如有異議，請依據地籍測量實施規則第221條辦理。 | |
| 說明 | 鋼釘. 1. 2 塑膠柱. 3 | |



比例尺：1/500

主任 黃冰如