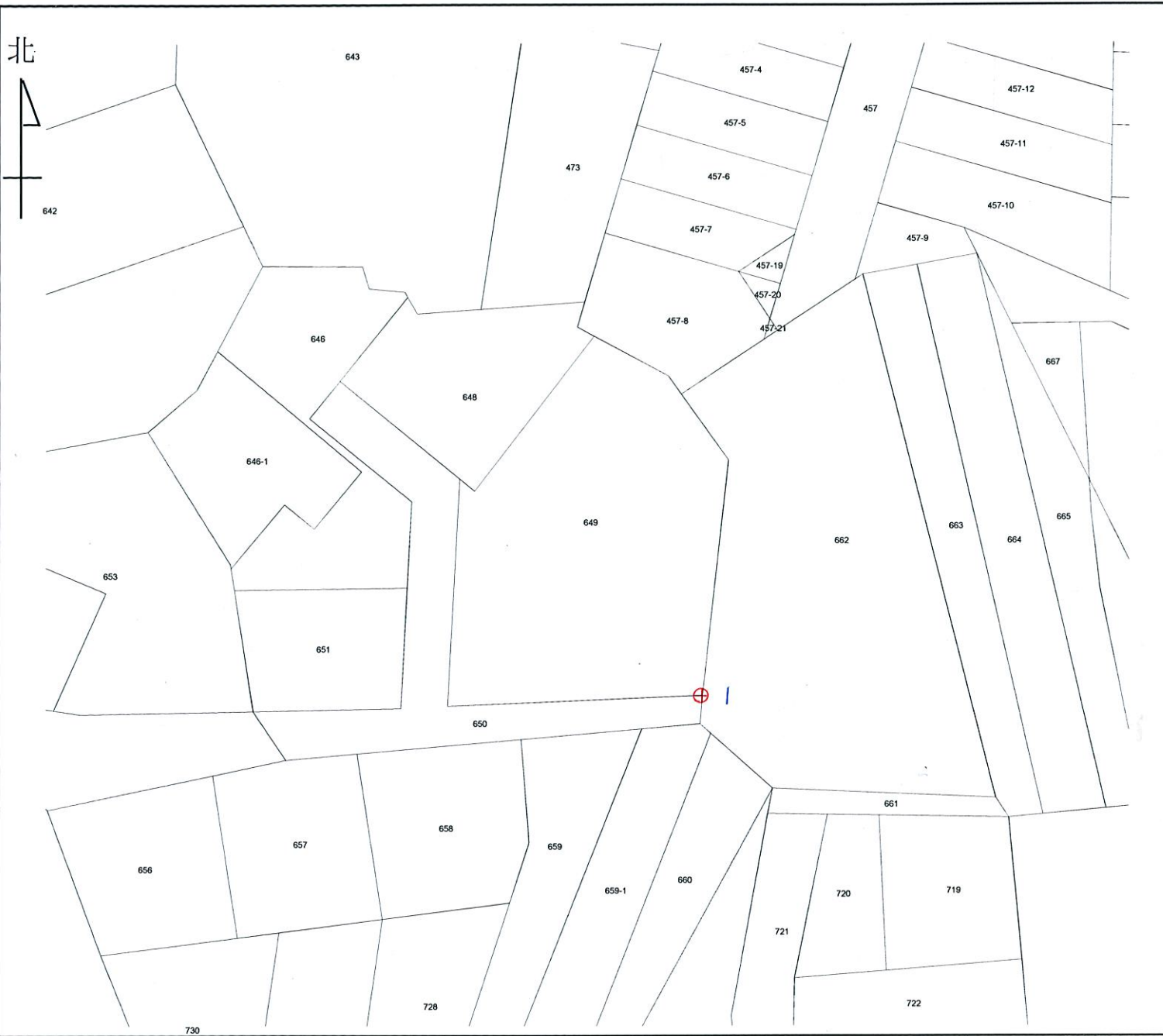


土地坐落		臺中市太平區坪林段 649 地號
收件	日期	106年 10月 16日
	字號	106年平土測字054800號
複丈日期		106年 10月 26日
附記		一、本複丈成果圖僅供所有權人參考之用，其四至界址應以地政事務所鑑界，經權利人認定之實測成果為準。 二、對於本案鑑定界址結果如有異議，請依據地籍測量實施規則第21條辦理。
說明		為鋼釘。



比例尺：1/500

主任 黃冰如



66542

1

1