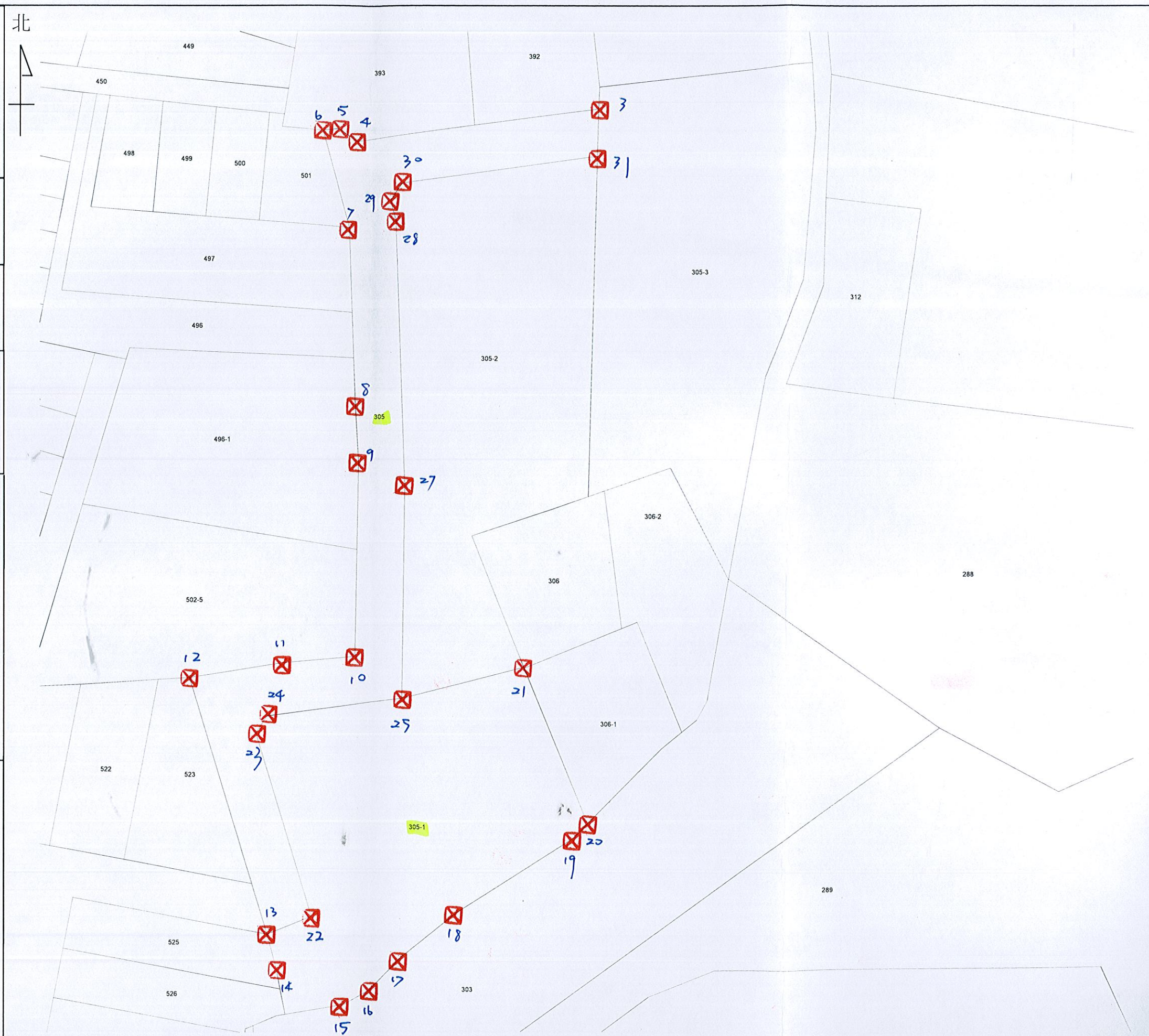


臺中市太平地政事務所 土地複丈成果圖

土地坐落	臺中市太平區內湖段 305, 305-1 地號	
收件	日期	105年10月7日
	字號	105年土測字106700號
複丈日期	105年11月4日	
附記	一、本複丈成果圖僅供所有權人參考之用，其四至界址應以地政事務所鑑界，經權利人認定之實測成果為準。 二、對於本案鑑定界址結果如有異議，請依據地籍測量實施規則第221條辦理。	
說明	3~25, 27~31 為塑膠椿。	



比例尺：1/500

主任 黃冰如