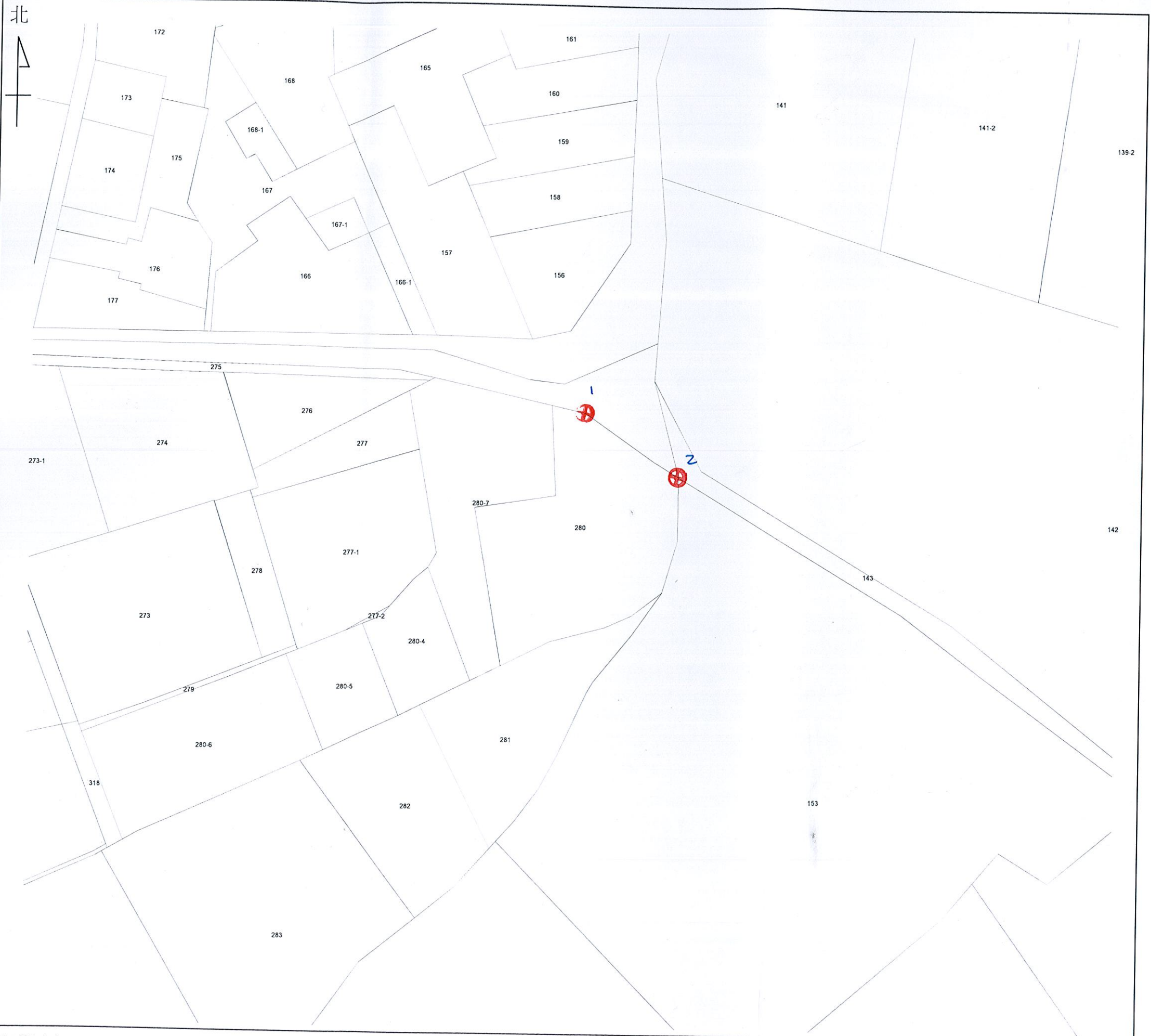


臺中市太平地政事務所 土地複丈成果圖



土地坐落	臺中市太平區信平段 280 地號	
收件	日期	105年 10 月 31 日
	字號	105年土測字116600號
複丈日期	105年 11 月 11 日	
附記	一、本複丈成果圖僅供所有權人參考之用，其四至界址應以地政事務所鑑界，經權利人認定之實測成果為準。 二、對於本案鑑定界址結果如有異議，請依據地籍測量實施規則第21條辦理。	
說明	1、2 為鋼釘。	

比例尺：1/500

主任 黃冰如