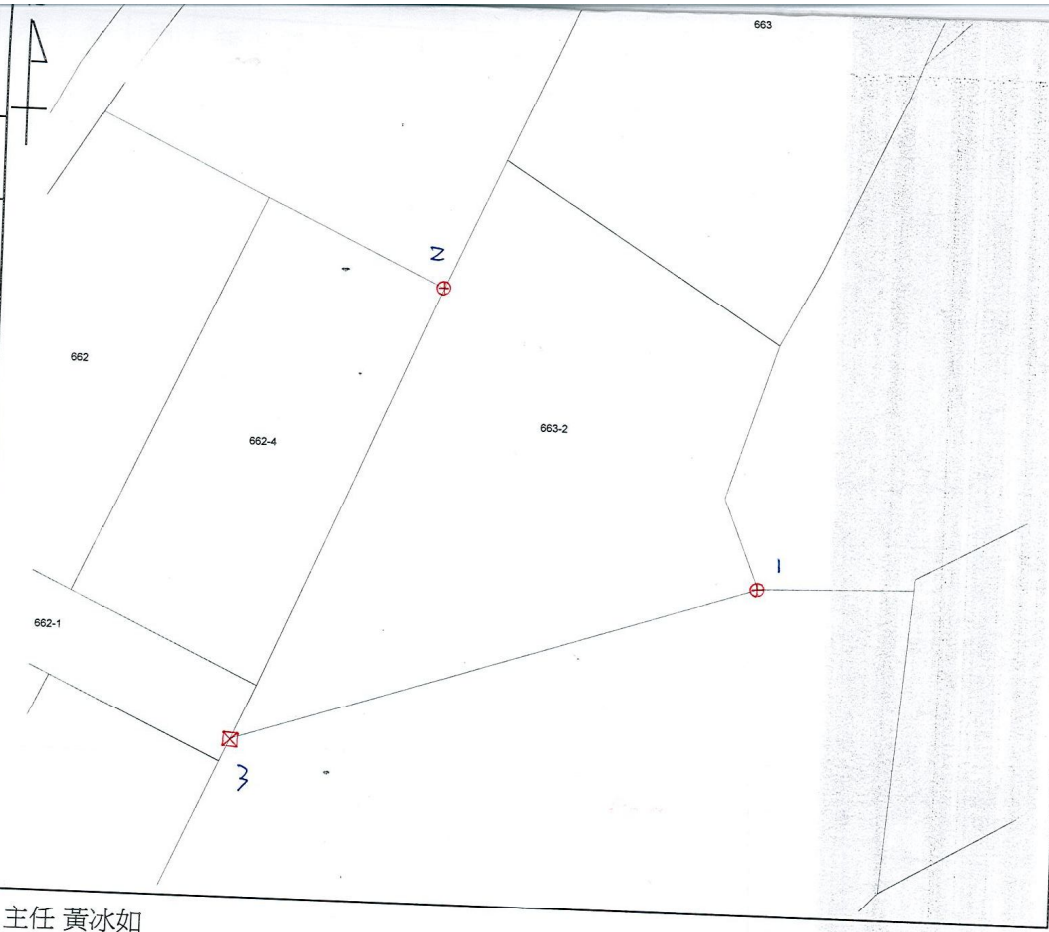


地坐落		663-2 地號
收件	日期	106年 9 月 7 日
	字號	106年平土測字039500號
複丈日期	丈日期	106年 9 月 21 日
附記	<p>一、本複丈成果圖僅供所有權人參考之用，其四至界址應以地政事務所鑑界，經權利人認定之實測成果為準。</p> <p>二、對於本案鑑定界址結果如有異議，請依據地籍測量實施規則第221條辦理。</p>	
說明	<p>1-Z 為鋼釘, 3 為塑膠椿。</p>	



比例尺：1/500

主任 黃冰如



土地家標

WHITE

