

臺中市太平地政事務所 土地複丈成果圖

土地坐落

臺中市太平區仁平段

971, 986 地號

日期

105年 10 月 25 日

字號

105年土測字113200號

復丈日期

105年 11 月 8 日

附

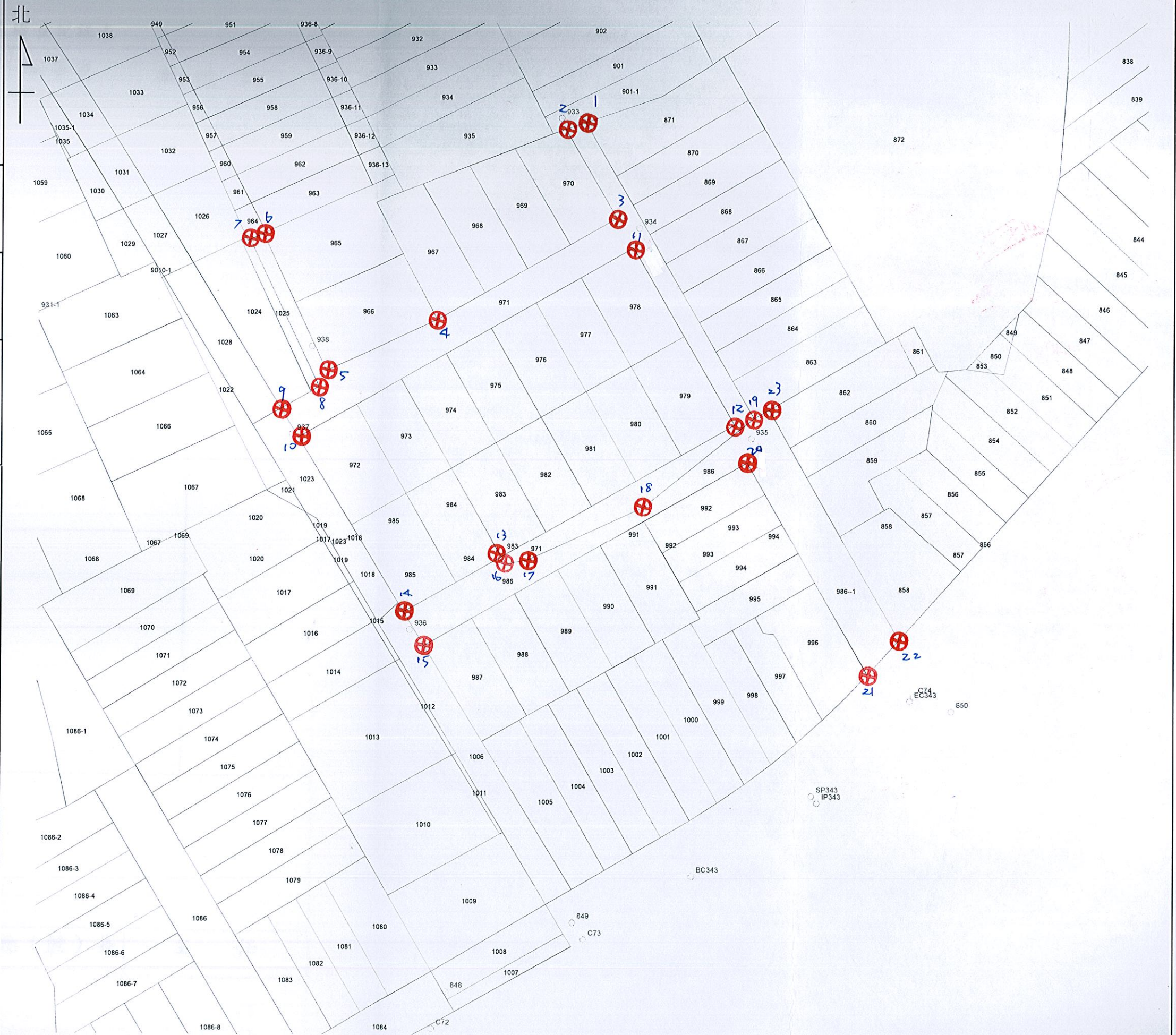
一、本複丈成果圖僅供所有權人參考之用，其四至界址應以地政事務所鑑界，經權利人認定之實測成果為準。
 二、對於本案鑑定界址結果如有異議，請依據地籍測量實施規則第21條辦理。

記

說

1~23 為鋼釘。

明



比例尺：1/500

主任 黃冰如